

# Boletín estadístico mensual

Centro de Referencia Nacional sobre Violencia-CRNV



Subdirección de servicios Forenses

# Agosto 2021



@MedLegalColombi



Medicina Legal - Colombia  
(Organización gubernamental)



www.medicinalegal.gov.co

# Lesiones Fatales Agosto 2021\*

\*Cifras preliminares

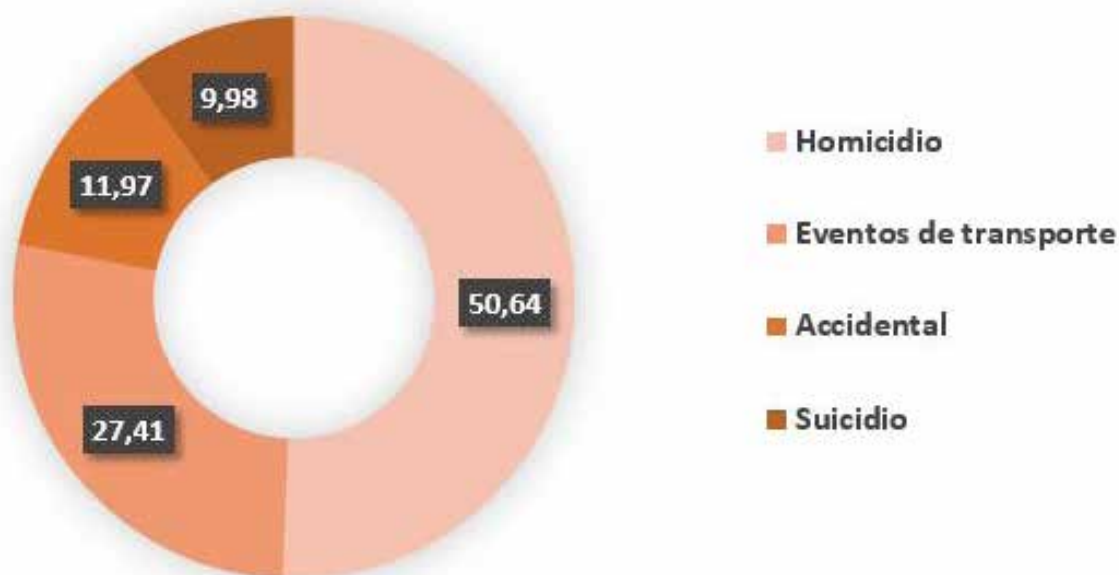
## Muertes violentas según sexo.

Colombia, comparativo años 2020 y 2021 (enero a agosto)

Manera de Muerte	2020*				2021*			
	Hombre	Mujer	Indeter.	Total	Hombre	Mujer	Indeter.	Total
Homicidio	6.260	527	2	6.789	7.935	630	1	8.566
Eventos de transporte	2.573	537	-	3.110	3.891	744	1	4.636
Accidental	1.429	290	-	1.719	1.683	341	1	2.025
Suicidio	1.236	295	-	1.531	1.374	314	-	1.688
<b>Total</b>	<b>11.498</b>	<b>1.649</b>	<b>2</b>	<b>13.149</b>	<b>14.883</b>	<b>2.029</b>	<b>3</b>	<b>16.915</b>

## Porcentaje muertes violentas según manera.

Colombia, año 2021 (enero a agosto)



\*Información preliminar sujeta a cambios por actualización

Fuente: Instituto Nacional de Medicina Legal y Ciencias Forenses—INMLCF/ Grupo Centro de Referencia Nacional sobre Violencia—GCRNV

Base: Sistema de Información de Clínica y Odontología

Forense - SICLICO

## Muertes violentas según grupo de edad y manera de muerte.

Colombia, año 2021 (enero a agosto)

Grupo de edad	Homicidio	Eventos de transporte	Accidental	Suicidio	Total
(00 a 04)	28	37	133	-	198
(05 a 09)	14	37	58	2	111
(10 a 14)	44	59	66	76	245
(15 a 17)	294	148	73	101	616
(18 a 19)	463	202	48	92	805
(20 a 24)	1.670	662	141	249	2.722
(25 a 29)	1.717	590	152	181	2.640
(30 a 34)	1.272	486	138	156	2.052
(35 a 39)	972	397	140	132	1.641
(40 a 44)	688	335	122	102	1.247
(45 a 49)	446	290	113	90	939
(50 a 54)	345	290	121	101	857
(55 a 59)	234	241	123	98	696
(60 a 64)	194	238	136	106	674
(65 a 69)	86	181	109	75	451
(70 a 74)	51	158	109	48	366
(75 a 79)	29	124	75	41	269
(80 y más)	19	161	168	38	386
<b>Total</b>	<b>8.566</b>	<b>4.636</b>	<b>2.025</b>	<b>1.688</b>	<b>16.915</b>

## Muertes violentas según ciclo vital y manera de muerte.

Colombia, año 2021 (enero a agosto)

Ciclo vital	Homicidio	Eventos de transporte	Accidental	Suicidio	Total
Primera infancia (00 a 05)	31	45	149	-	225
Infancia (06 a 11)	18	42	68	10	138
Adolescencia (12 a 17)	331	194	113	169	807
Juventud (18 a 28)	3.565	1.347	310	487	5.709
Adulthood (29 a 59)	4242	2.146	788	714	7.890
Adulto mayor (60 y más)	379	862	597	308	2.146
<b>Total</b>	<b>8.566</b>	<b>4.636</b>	<b>2.025</b>	<b>1.688</b>	<b>16.915</b>



@MedLegalColombi



Medicina Legal - Colombia  
(Organización gubernamental)



www.medicinalegal.gov.co

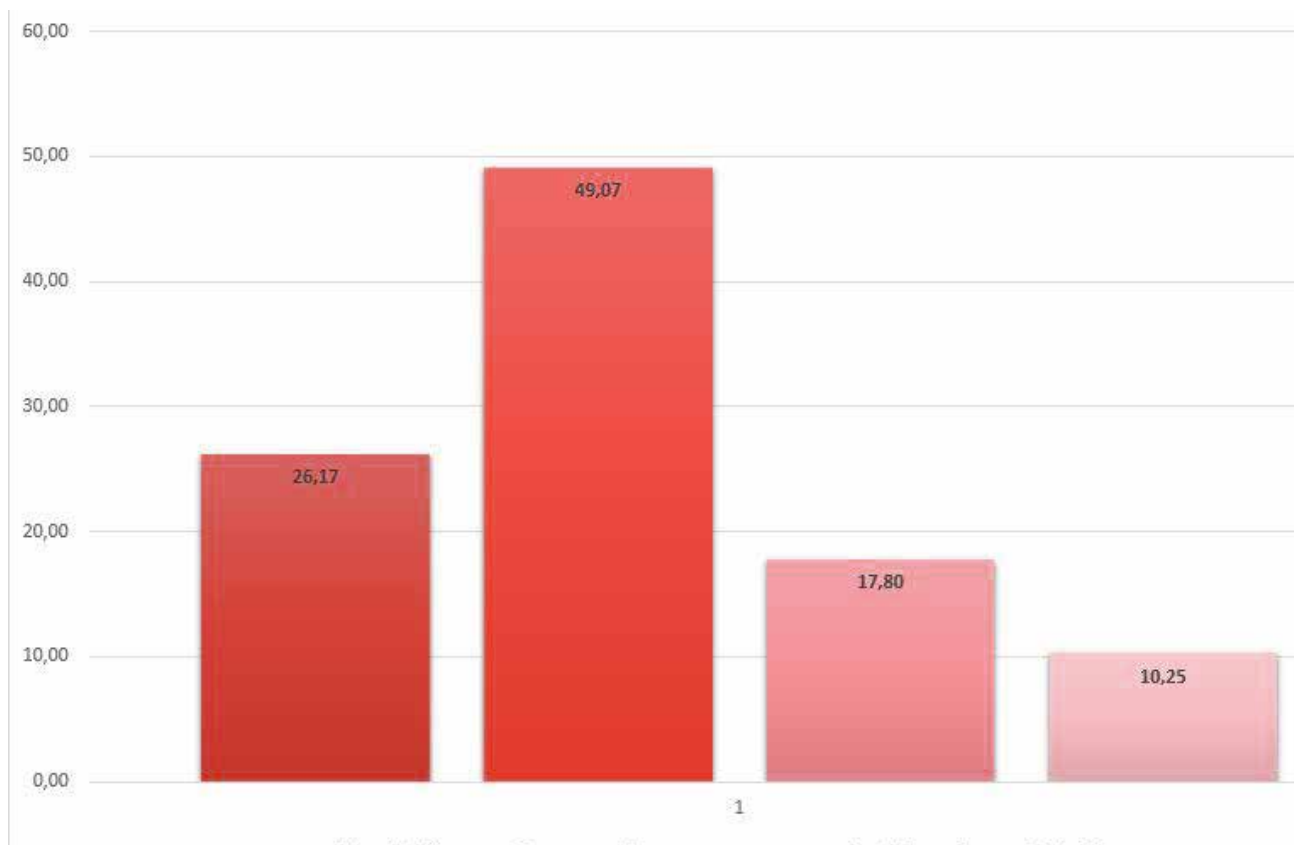
## Muertes violentas según variación absoluta y porcentual.

Colombia, comparativo años 2020 y 2021 (enero a agosto)

Manera de Muerte	2020*	2021*	Variación absoluta	Variación porcentual
Homicidio	6.789	8.566	↑ 1.777	26,17
Eventos de transporte	3.110	4.636	↑ 1.526	49,07
Accidental	1.719	2.025	↑ 306	17,80
Suicidio	1.531	1.688	↑ 157	10,25
<b>Total</b>	<b>13.149</b>	<b>16.915</b>	<b>↑ 3.766</b>	<b>28,64</b>

## Variación porcentual de muertes violentas según manera.

Colombia, año 2021 (enero a agosto)



\*Información preliminar sujeta a cambios por actualización

**Fuente:** Instituto Nacional de Medicina Legal y Ciencias Forenses—INMLCF/ Grupo Centro de Referencia Nacional sobre Violencia—GCRNV

**Base:** Sistema de Información de Clínica y Odontología

Forense - SICLICO

## Muertes violentas según manera.

Colombia, ciudades capitales, enero a agosto 2021

Municipio del hecho	Homicidio	Eventos de transporte	Accidental	Suicidio	Total
Arauca	38	11	11	10	70
Armenia	73	49	10	8	140
Barranquilla	240	71	18	38	367
Bogotá, D.C.	744	313	150	228	1.435
Bucaramanga	81	47	17	28	173
Cartagena de Indias	153	94	40	21	308
Cúcuta	148	46	36	20	250
Florencia	27	16	11	2	56
Ibagué	57	41	17	35	150
Inírida	2	2	3	1	8
Leticia	10	3	2	4	19
Manizales	34	30	22	29	115
Medellín	267	155	74	118	614
Mitú	1	-	1	9	11
Montería	51	56	9	11	127
Neiva	62	45	23	17	147
Pasto	32	27	30	23	112
Pereira	83	57	23	28	191
Popayán	59	35	19	16	129
Puerto Asís	25	12	5	2	44
Puerto Carreño	5	3	1	1	10
Quibdó	95	6	7	3	111
Riohacha	47	18	8	5	78
San Andrés	28	13	2	5	48
San José del Guaviare	15	6	4	1	26
Santa Marta	114	51	22	12	199
Santiago de Cali	782	184	74	66	1.106
Sincelejo	51	31	4	9	95
Tunja	6	16	7	8	37
Valledupar	70	42	15	18	145
Villavicencio	68	48	22	19	157
Yopal	14	40	7	9	70
<b>Total</b>	<b>3.482</b>	<b>1.568</b>	<b>694</b>	<b>804</b>	<b>6.548</b>



@MedLegalColombi



Medicina Legal - Colombia  
(Organización gubernamental)



www.medicinalegal.gov.co

# Lesiones No Fatales Agosto 2021\*

\*Cifras preliminares

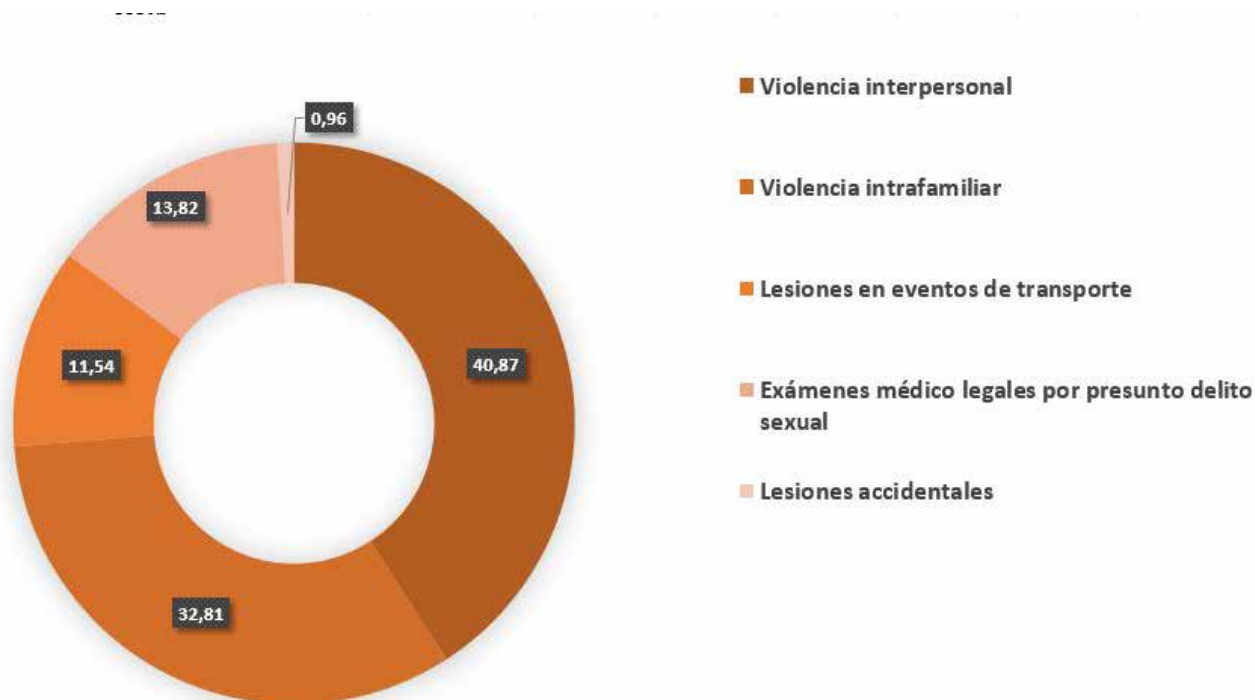
## Lesiones No fatales según contexto y sexo.

Colombia, comparativo años 2020 y 2021 (enero a agosto)

Contexto de violencia	2020*			2021*		
	Hombre	Mujer	Total	Hombre	Mujer	Total
Violencia interpersonal	26.808	13.014	39.822	27.008	12.281	39.289
Violencia intrafamiliar	7.260	24.465	31.725	7.047	24.492	31.539
Lesiones en eventos de transporte	5.579	3.186	8.765	7.176	3.917	11.093
Exámenes médico legales por presunto delito sexual	1.743	10.032	11.775	1.760	11.523	13.283
Lesiones accidentales	552	321	873	597	330	927
<b>Total</b>	<b>41.942</b>	<b>51.018</b>	<b>92.960</b>	<b>43.588</b>	<b>52.543</b>	<b>96.131</b>

## Porcentaje Lesiones No fatales según contexto.

Colombia, año 2021 (enero a agosto)



\*Información preliminar sujeta a cambios por actualización

**Fuente:** Instituto Nacional de Medicina Legal y Ciencias Forenses—INMLCF/ Grupo Centro de Referencia Nacional sobre Violencia—GCRNV

**Base:** Sistema de Información de Clínica y Odontología

Forense - SICLICO



## Lesiones No fatales según grupo de edad y contexto.

Colombia, año 2021 (enero a agosto)

Grupo de edad	Violencia interpersonal	Violencia intrafamiliar	Lesiones en eventos de transporte	Exámenes médico legales por presunto delito sexual	Lesiones accidentales	Total
(00 a 04)	93	485	101	1.134	54	1.867
(05 a 09)	104	751	182	2.553	67	3.657
(10 a 14)	621	1.249	206	5.554	33	7.663
(15 a 17)	2.046	1.210	313	1.808	38	5.415
(18 a 19)	2.013	1.121	409	454	32	4.029
(20 a 24)	7.060	4.847	1.797	743	124	14.571
(25 a 29)	7.155	5.417	1.823	364	95	14.854
(30 a 34)	5.762	4.645	1.427	217	105	12.156
(35 a 39)	4.403	3.674	1.187	181	97	9.542
(40 a 44)	3.054	2.631	903	89	65	6.742
(45 a 49)	2.077	1.744	734	66	46	4.667
(50 a 54)	1.686	1.352	655	46	56	3.795
(55 a 59)	1.231	985	482	34	31	2.763
(60 a 64)	911	556	373	14	34	1.888
(65 a 69)	576	377	248	5	18	1.224
(70 a 74)	300	263	139	5	16	723
(75 a 79)	120	104	67	7	6	304
(80 y más)	76	128	47	9	10	270
Sin información	1	-	-	-	-	1
<b>Total</b>	<b>39.289</b>	<b>31.539</b>	<b>11.093</b>	<b>13.283</b>	<b>927</b>	<b>96.131</b>

## Lesiones No fatales según ciclo vital y contexto.

Colombia, año 2021 (enero a agosto)

Ciclo vital	Violencia interpersonal	Violencia intrafamiliar	Lesiones en eventos de transporte	Exámenes médico legales por presunto delito sexual	Lesiones accidentales	Total
Primera infancia (00 a 05)	112	610	131	1.598	63	2.514
Infancia (06 a 11)	184	1.042	208	3.516	72	5.022
Adolescencia (12 a 17)	2.568	2.043	463	5.935	57	11.066
Juventud (18 a 28)	14.962	10.348	3.697	1.492	235	30.734
Adultez (29 a 59)	19.479	16.068	5.720	702	416	42.385
Adulto mayor (60 y más)	1.983	1.428	874	40	84	4.409
Sin información	1	-	-	-	-	1
<b>Total</b>	<b>39.289</b>	<b>31.539</b>	<b>11.093</b>	<b>13.283</b>	<b>927</b>	<b>96.131</b>



@MedLegalColombi



Medicina Legal - Colombia  
(Organización gubernamental)



www.medicinalegal.gov.co

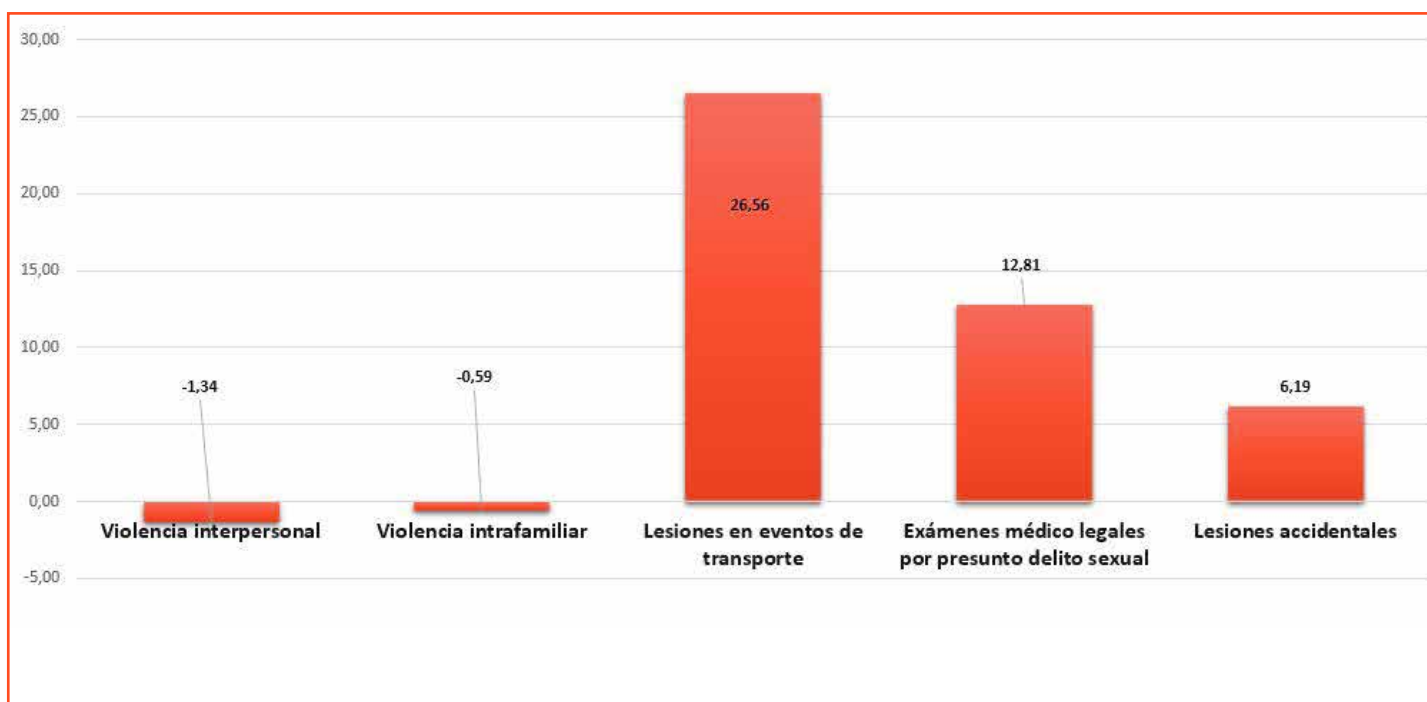
## Lesiones No Fatales según variación absoluta y porcentual.

Colombia, comparativo años 2020 y 2021 (enero a agosto)

Contexto de violencia	2020*	2021*	Variación absoluta	Variación porcentual
Violencia interpersonal	39.822	39.289	↓ -533	-1,34
Violencia intrafamiliar	31.725	31.539	↓ -186	-0,59
Lesiones en eventos de transporte	8.765	11.093	↑ 2.328	26,56
Exámenes médico legales por presunto delito sexual	11.775	13.283	↑ 1.508	12,81
Lesiones accidentales	873	927	↑ 54	6,19
<b>Total</b>	<b>92.960</b>	<b>96.131</b>	<b>↑ 3.171</b>	<b>3,41</b>

## Variación porcentual de lesiones no fatales según contexto.

Colombia, año 2021 (enero a agosto)



\*Información preliminar sujeta a cambios por actualización

**Fuente:** Instituto Nacional de Medicina Legal y Ciencias Forenses—INMLCF/ Grupo Centro de Referencia Nacional sobre Violencia—GCRNV

**Base:** Sistema de Información de Clínica y Odontología

Forense - SICLICO



## Lesiones No Fatales según contexto.

Colombia, ciudades capitales, enero a agosto de 2021

Municipio del hecho	Violencia interpersonal	Violencia intrafamiliar	Lesiones en eventos de transporte	Exámenes médico legales por presunto delito sexual	Lesiones accidentales	Total
Arauca	161	177	71	51	7	467
Armenia	259	206	146	139	1	751
Barranquilla	1.016	747	310	346	28	2.447
Bogotá, D.C.	12.128	8.493	2.340	2.496	190	25.647
Bucaramanga	820	363	170	162	20	1.535
Cartagena de Indias	531	428	171	276	3	1.409
Cúcuta	477	349	123	221	7	1.177
Florencia	213	143	35	124	1	516
Ibagué	626	594	531	197	12	1.960
Inírida	44	39	7	33	-	123
Leticia	119	132	11	46	-	308
Manizales	228	138	214	137	6	723
Medellín	1.943	1.846	544	465	48	4.846
Mitú	48	58	4	27	4	141
Montería	138	169	84	167	-	558
Neiva	465	464	107	192	8	1.236
Pasto	556	350	363	29	9	1.307
Pereira	388	331	254	278	5	1.256
Popayán	334	245	94	90	4	767
Puerto Asís	54	66	3	24	-	147
Puerto Carreño	12	11	-	12	-	35
Quibdó	146	55	11	45	2	259
Riohacha	159	164	37	103	-	463
San Andrés	188	97	25	25	-	335
San José del Guaviare	31	25	6	35	3	100
Santa Marta	356	459	79	158	4	1.056
Santiago de Cali	1.204	945	687	458	36	3.330
Sincelejo	79	136	18	89	2	324
Tunja	250	333	63	74	5	725
Valledupar	376	256	102	139	5	878
Villavicencio	748	720	164	279	7	1.918
Yopal	287	325	33	93	13	751
<b>Total</b>	<b>24.384</b>	<b>18.864</b>	<b>6.807</b>	<b>7.010</b>	<b>430</b>	<b>57.495</b>



@MedLegalColombi



Medicina Legal - Colombia  
(Organización gubernamental)



www.medicinalegal.gov.co

# Violencia intrafamiliar Agosto 2021\*

\*Cifras preliminares

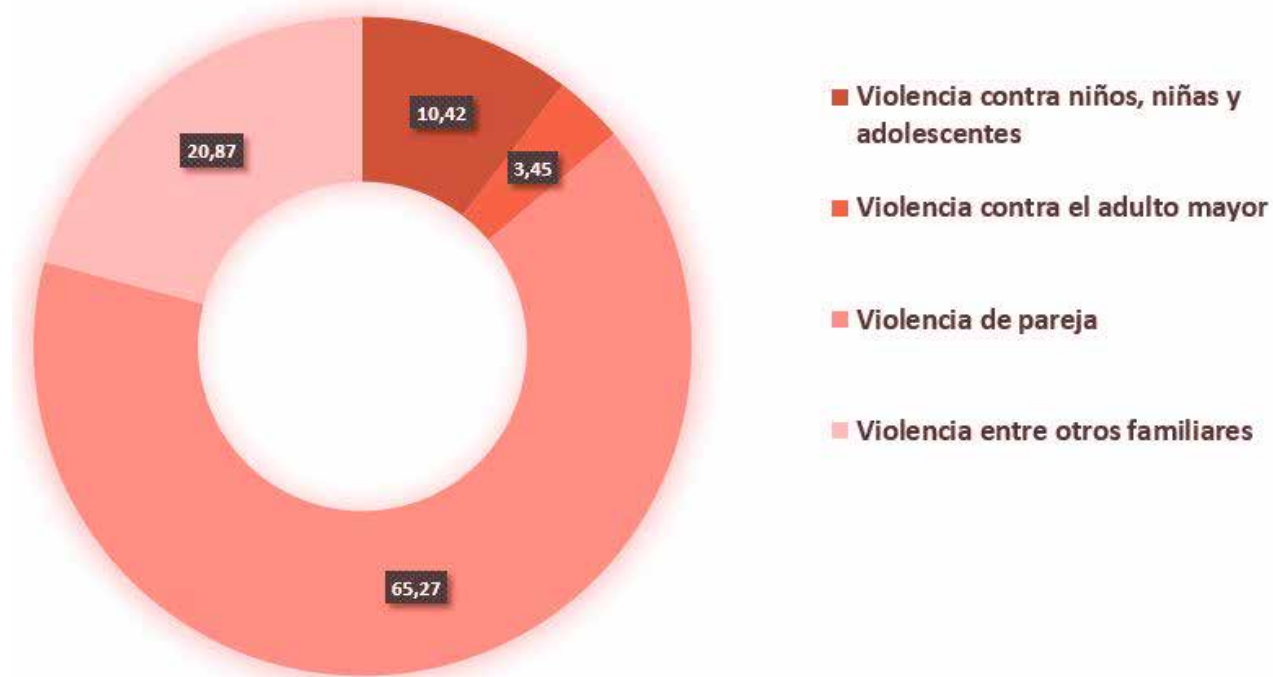
## Violencia Intrafamiliar según contexto y sexo.

Colombia, comparativo años 2020 y 2021 (enero a agosto)

Contexto de violencia	2020*			2021*		
	Hombre	Mujer	Total	Hombre	Mujer	Total
Violencia contra niños, niñas y adolescentes	1.590	1.796	3.386	1.535	1.750	3.285
Violencia contra el adulto mayor	460	527	987	500	587	1.087
Violencia de pareja	2.823	17.793	20.616	2.662	17.923	20.585
Violencia entre otros familiares	2.387	4.349	6.736	2.350	4.232	6.582
<b>Total</b>	<b>7.260</b>	<b>24.465</b>	<b>31.725</b>	<b>7.047</b>	<b>24.492</b>	<b>31.539</b>

## Porcentaje Violencia Intrafamiliar según contexto.

Colombia, año 2021 (enero a agosto)



\*Información preliminar sujeta a cambios por actualización

Fuente: Instituto Nacional de Medicina Legal y Ciencias Forenses—INMLCF/ Grupo Centro de Referencia Nacional sobre Violencia—GCRNV

Base: Sistema de Información de Clínica y Odontología Forense - SICLICO

## Violencia Intrafamiliar según grupo de edad y contexto.

Colombia, año 2021 (enero a agosto)

Grupo de edad	Violencia contra niños, niñas y adolescentes	Violencia contra el adulto mayor	Violencia de pareja	Violencia entre otros familiares	Total
(00 a 04)	485	-	-	-	485
(05 a 09)	751	-	-	-	751
(10 a 14)	1.218	-	31	-	1.249
(15 a 17)	831	-	379	-	1.210
(18 a 19)	-	-	746	375	1.121
(20 a 24)	-	-	3.802	1.045	4.847
(25 a 29)	-	-	4.439	978	5.417
(30 a 34)	-	-	3.820	825	4.645
(35 a 39)	-	-	2.880	794	3.674
(40 a 44)	-	-	1.951	680	2.631
(45 a 49)	-	-	1.131	613	1.744
(50 a 54)	-	-	710	642	1.352
(55 a 59)	-	-	355	630	985
(60 a 64)	-	370	186	-	556
(65 a 69)	-	290	87	-	377
(70 a 74)	-	219	44	-	263
(75 a 79)	-	91	13	-	104
(80 y más)	-	117	11	-	128
<b>Total</b>	<b>3.285</b>	<b>1.087</b>	<b>20.585</b>	<b>6.582</b>	<b>31.539</b>

## Violencia Intrafamiliar según ciclo vital y contexto.

Colombia, año 2021 (enero a agosto)

Ciclo vital	Violencia contra niños, niñas y adolescentes	Violencia contra el adulto mayor	Violencia de pareja	Violencia entre otros familiares	Total
Primera infancia (00 a 05)	610	-	-	-	610
Infancia (06 a 11)	1.042	-	-	-	1.042
Adolescencia (12 a 17)	1.633	-	410	-	2.043
Juventud (18 a 28)	-	-	8.134	2.214	10.348
Adulthood (29 a 59)	-	-	11.700	4.368	16.068
Adulto mayor (60 y más)	-	1.087	341	-	1.428
<b>Total</b>	<b>3.285</b>	<b>1.087</b>	<b>20.585</b>	<b>6.582</b>	<b>31.539</b>



@MedLegalColombi



Medicina Legal - Colombia  
(Organización gubernamental)



www.medicinalegal.gov.co

## Violencia Intrafamiliar según variación absoluta y porcentual.

Colombia, comparativo años 2020 y 2021 (enero a agosto)

Contexto de violencia	2020*	2021*	Variación absoluta	Variación porcentual
Violencia contra niños, niñas y adolescentes	3.386	3.285	↓ -101	-2,98
Violencia contra el adulto mayor	987	1.087	↑ 100	10,13
Violencia de pareja	20.616	20.585	↓ -31	-0,15
Violencia entre otros familiares	6.736	6.582	↓ -154	-2,29
<b>Total</b>	<b>31.725</b>	<b>31.539</b>	<b>↓ -186</b>	<b>-0,59</b>

## Variación porcentual de Violencia Intrafamiliar según contexto.

Colombia, año 2021 (enero a agosto)



\*Información preliminar sujeta a cambios por actualización

Fuente: Instituto Nacional de Medicina Legal y Ciencias Forenses—INMLCF/ Grupo Centro de Referencia Nacional sobre Violencia—GCRNV

Base: Sistema de Información de Clínica y Odontología

Forense - SICLICO

## Lesiones No Fatales según contexto.

Colombia, ciudades capitales, enero a agosto de 2021

Municipio del hecho	Violencia contra niños, niñas y adolescentes	Violencia contra el adulto mayor	Violencia de pareja	Violencia entre otros familiares	Total
Arauca	21	10	116	30	177
Armenia	18	10	142	36	206
Barranquilla	44	45	486	172	747
Bogotá, D.C.	1.053	294	5.281	1.865	8.493
Bucaramanga	33	12	232	86	363
Cartagena de Indias	32	25	298	73	428
Cúcuta	28	22	204	95	349
Florencia	12	2	103	26	143
Ibagué	48	17	426	103	594
Inírida	2	2	27	8	39
Leticia	24	4	74	30	132
Manizales	17	7	80	34	138
Medellín	162	71	1.182	431	1.846
Mitú	8	-	29	21	58
Montería	11	6	121	31	169
Neiva	21	19	342	82	464
Pasto	14	12	256	68	350
Pereira	32	18	235	46	331
Popayán	8	5	183	49	245
Puerto Asís	5	-	48	13	66
Puerto Carreño	3	-	8	-	11
Quibdó	1	1	49	4	55
Riohacha	9	2	118	35	164
San Andrés	9	4	59	25	97
San José del Guaviare	3	-	20	2	25
Santa Marta	29	17	325	88	459
Santiago de Cali	47	32	671	195	945
Sincelejo	14	3	98	21	136
Tunja	35	10	207	81	333
Valledupar	21	4	183	48	256
Villavicencio	108	6	499	107	720
Yopal	38	7	227	53	325
<b>Total</b>	<b>1.910</b>	<b>667</b>	<b>12.329</b>	<b>3.958</b>	<b>18.864</b>



@MedLegalColombi



Medicina Legal - Colombia  
(Organización gubernamental)



www.medicinalegal.gov.co

\*Información preliminar sujeta a cambios por actualización

**Fuente:** Instituto Nacional de Medicina Legal y Ciencias Forenses—INMLCF/ Grupo Centro de Referencia Nacional sobre Violencia—GCRNV

**Base:** Sistema de Información de Clínica y Odontología

Forense - SICLICO