

Boletín estadístico mensual

Centro de Referencia Nacional sobre Violencia-CRNV

Subdirección de servicios Forenses

Agosto 2022

f Medicina Legal- Colombia

@MedLegalColombi

www.medicinalegal.gov.co



Lesiones Fatales agosto 2022*

*Cifras Preliminares

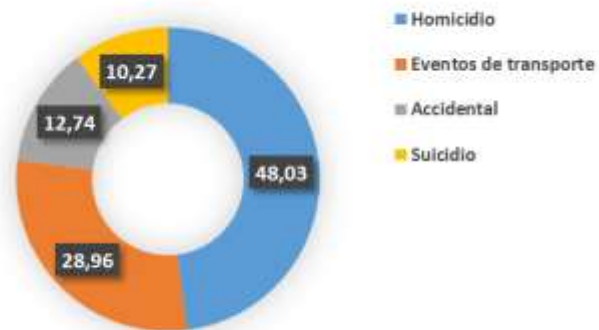
Muertes violentas según sexo.

Colombia, comparativos años 2021* y 2022* (enero- agosto)

Manera de Muerte	Año 2021*				Año 2022*			
	Hombre	Mujer	Indeter.	Total	Hombre	Mujer	Indeter.	Total
Homicidio	7.935	630	1	8.566	8.026	673	2	8.701
Eventos de transporte	3.891	744	1	4.636	4.300	947	-	5.247
Accidental	1.683	341	1	2.025	1.925	383	1	2.309
Suicidio	1.374	314	-	1.688	1.483	377	-	1.860
Total	14.883	2.029	3	16.915	15.734	2.380	3	18.117

Porcentaje muertes violentas según manera.

Colombia, año 2022* (enero- agosto)



Nota Aclaratoria: Cuando se clasifica un caso en la categoría homicidio no se tipifica el delito, tampoco se hacen juicios de responsabilidad, toda vez que estas actividades son competencia de la Fiscalía General de la Nación y los Jueces de la República. La clasificación, de carácter forense, se genera en el contexto de la información aportada por la autoridad, los hallazgos durante el procedimiento de necropsia. La definición de homicidio aplicada por el Instituto Nacional de Medicina Legal y Ciencias Forenses, desde el punto de vista médico legal es “El que matare a otro”; de forma intencional o no intencional.

Muertes violentas según grupo de edad y manera de muerte

Colombia, año 2022* (enero- agosto)

Grupo de edad	Homicidio	Eventos de transporte	Accidental	Suicidio	Total
(00 a 04)	25	52	144	-	221
(05 a 09)	17	33	51	2	103
(10 a 14)	40	66	73	73	252
(15 a 17)	344	159	60	136	699
(18 a 19)	437	204	36	114	791
(20 a 24)	1.665	781	156	295	2.897
(25 a 29)	1.667	675	166	228	2.736
(30 a 34)	1.318	557	146	148	2.169
(35 a 39)	992	427	164	144	1.727
(40 a 44)	744	386	142	124	1.396
(45 a 49)	489	264	130	99	982
(50 a 54)	349	289	142	80	860
(55 a 59)	247	289	159	119	814
(60 a 64)	166	277	163	89	695
(65 a 69)	101	249	134	67	551
(70 a 74)	43	191	139	64	437
(75 a 79)	30	167	92	36	325
(80 y más)	26	181	212	42	461
Por determinar	1	-	-	-	1
Total	8.701	5.247	2.309	1.860	18.117

Muertes violentas según ciclo vital y manera de muerte.

Colombia, año 2022* (enero- agosto)

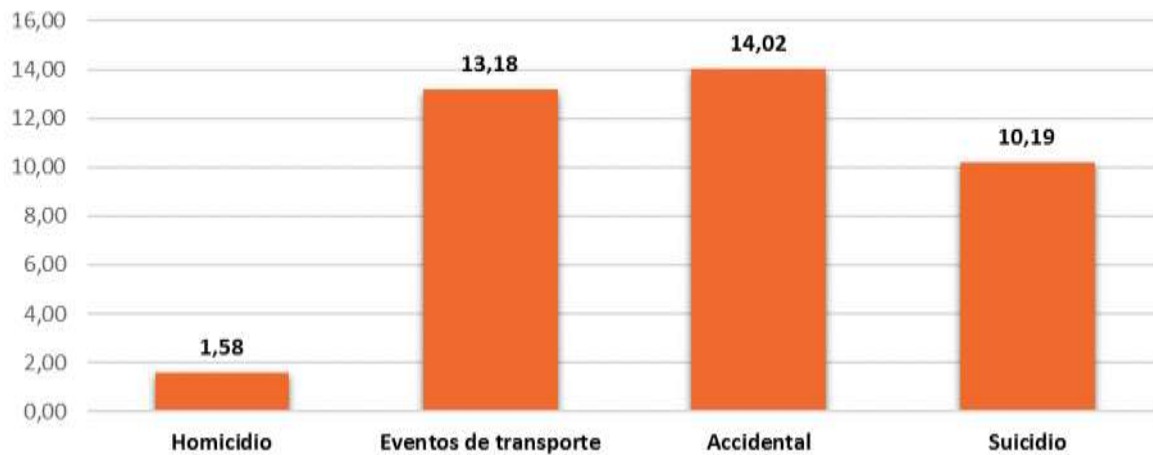
Ciclo vital	Homicidio	Eventos de transporte	Accidental	Suicidio	Total
Primera infancia (00 a 05)	29	55	154	-	238
Infancia (06 a 11)	17	48	69	10	144
Adolescencia (12 a 17)	380	207	105	201	893
Juventud (18 a 28)	3.450	1.548	328	595	5.921
Adulthood temprana (29 a 44)	3.373	1.482	482	458	5.795
Adulthood intermedia (45 a 59)	1.085	842	431	298	2.656
Anciano joven (60 a 74)	310	717	436	220	1.683
Anciano (75 a 89)	49	321	248	74	692
Anciano longevo (90 y más)	7	27	56	4	94
Por determinar	1	-	-	-	1
Total	8.701	5.247	2.309	1.860	18.117

Muertes violentas según variación absoluta y porcentual.

Colombia, comparativo, años 2021* y 2022* (enero- agosto)

Manera de Muerte	Año 2021*	Año 2022*	Variación absoluta	Variación porcentual
Homicidio	8.566	8.701	↑ 135	1,58
Eventos de transporte	4.636	5.247	↑ 611	13,18
Accidental	2.025	2.309	↑ 284	14,02
Suicidio	1.688	1.860	↑ 172	10,19
Total	16.915	18.117	↑ 1.202	7,11

Variación porcentual de muertes violentas con respecto al año 2021*, según manera.
Colombia, año 2022* (enero- agosto)



Muertes violentas según manera.

Colombia, ciudades capitales, enero- agosto 2022*

Municipio del hecho	Homicidio	Eventos de transporte	Accidental	Suicidio	Total
Arauca	32	13	5	4	54
Armenia	47	39	16	13	115
Barranquilla	255	75	22	26	378
Bogotá, D.C.	666	383	193	262	1.504
Bucaramanga	68	51	16	19	154
Cartagena de Indias	253	107	30	32	422
Cúcuta	166	51	15	25	257
Florencia	25	23	6	3	57
Ibagué	48	64	23	28	163
Inírida	1	2	3	-	6
Leticia	19	2	2	1	24
Manizales	22	39	22	23	106

Municipio del hecho	Homicidio	Eventos de transporte	Accidental	Suicidio	Total
Medellín	253	164	98	149	664
Mitú	2	2	5	5	14
Mocoa	4	14	3	-	21
Montería	65	65	8	15	153
Neiva	54	41	20	14	129
Pasto	31	49	38	34	152
Pereira	70	57	26	21	174
Popayán	47	48	16	20	131
Puerto Carreño	12	6	1	1	20
Quibdó	132	10	11	4	157
Riohacha	39	33	6	11	89
San Andrés	14	25	3	4	46
San José del Guaviare	25	7	6	5	43
Santa Marta	129	63	27	19	238
Santiago de Cali	630	204	107	81	1.022
Sincelejo	57	24	6	8	95
Tunja	6	20	4	5	35
Valledupar	93	46	14	26	179
Villavicencio	50	77	24	23	174
Yopal	12	39	6	6	63
Total	3.327	1.843	782	887	6.839

***Información preliminar sujeta a cambios por actualización**

Fuente: Instituto Nacional de Medicina Legal y Ciencias Forenses—INMLCF/ Grupo Centro de Referencia Nacional sobre Violencia—GCRNV

Base: Sistema de Información Red de Desaparecidos y Cadáveres—SIRDEC



Lesiones No Fatales agosto 2022*

*Cifras Preliminares

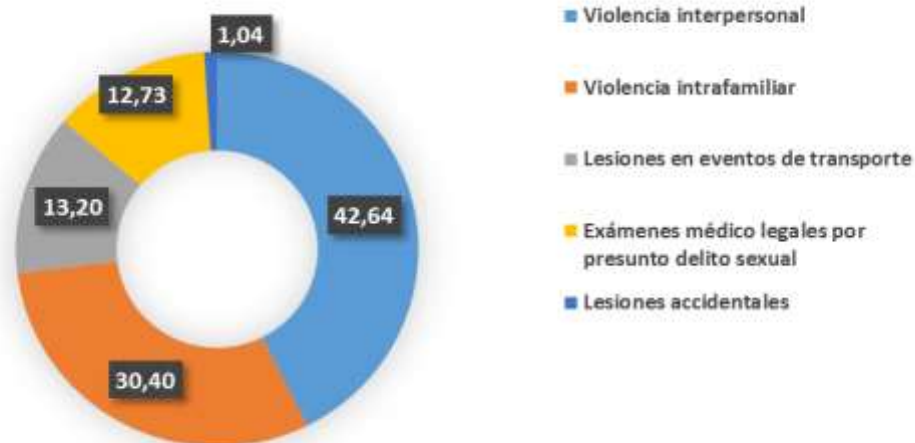
Lesiones No fatales según contexto y sexo.

Colombia, comparativo, años 2021* y 2022* (enero- agosto)

Contexto de violencia	Año 2021*			Año 2022*			
	Hombre	Mujer	Total	Hombre	Mujer	Intersex.	Total
Violencia interpersonal	27.008	12.281	39.289	37.786	18.432	12	56.230
Violencia intrafamiliar	7.047	24.492	31.539	8.951	31.130	5	40.086
Lesiones en eventos de transporte	7.176	3.917	11.093	10.742	6.665	1	17.408
Exámenes médico legales por presunto delito sexual	1.760	11.523	13.283	1.947	14.841	2	16.790
Lesiones accidentales	597	330	927	786	580	-	1.366
Total	43.588	52.543	96.131	60.212	71.648	20	131.880

Porcentaje lesiones no fatales según contexto.

Colombia, año 2022* (enero- agosto)



Lesiones No fatales según grupo de edad y contexto.

Colombia, año 2022* (enero- agosto)

Grupo de edad	Violencia interpersonal	Violencia intrafamiliar	Lesiones en eventos de transporte	Exámenes médico legales por presunto delito sexual	Lesiones accidentales	Total
(00 a 04)	137	527	190	1.213	73	2.140
(05 a 09)	196	897	310	2.817	86	4.306
(10 a 14)	1.649	1.471	425	7.360	70	10.975
(15 a 17)	3.590	1.471	552	2.489	62	8.164
(18 a 19)	2.690	1.411	662	580	53	5.396
(20 a 24)	8.934	5.704	2.601	868	155	18.262
(25 a 29)	9.404	6.910	2.656	510	162	19.642
(30 a 34)	8.019	5.939	2.086	302	130	16.476
(35 a 39)	6.081	4.635	1.676	220	118	12.730
(40 a 44)	4.540	3.586	1.395	134	99	9.754
(45 a 49)	3.222	2.304	1.119	99	66	6.810
(50 a 54)	2.431	1.751	1.045	79	70	5.376
(55 a 59)	2.024	1.390	934	47	58	4.453
(60 a 64)	1.566	823	678	32	63	3.162
(65 a 69)	927	573	494	13	45	2.052
(70 a 74)	448	327	307	6	26	1.114
(75 a 79)	229	190	158	9	14	600
(80 y más)	143	177	120	12	16	468
Total	56.230	40.086	17.408	16.790	1.366	131.880

Lesiones No fatales según ciclo vital y contexto.

Colombia, año 2022* (enero- agosto)

Ciclo vital	Violencia interpersonal	Violencia intrafamiliar	Lesiones en eventos de transporte	Exámenes médico legales por presunto delito sexual	Lesiones accidentales	Total
Primera infancia (00 a 05)	160	681	248	1.672	88	2.849
Infancia (06 a 11)	371	1.214	393	4.189	107	6.274
Adolescencia (12 a 17)	5.041	2.471	836	8.018	96	16.462
Juventud (18 a 28)	19.214	12.721	5.428	1.877	343	39.583
Adulthood temprana (29 a 44)	20.454	15.464	5.648	737	374	42.677
Adulthood intermedia (45 a 59)	7.677	5.445	3.098	225	194	16.639
Anciano joven (60 a 74)	2.941	1.723	1.479	51	134	6.328
Anciano (75 a 89)	362	351	272	19	27	1.031
Anciano longevo (90 y más)	10	16	6	2	3	37
Total	56.230	40.086	17.408	16.790	1.366	131.880

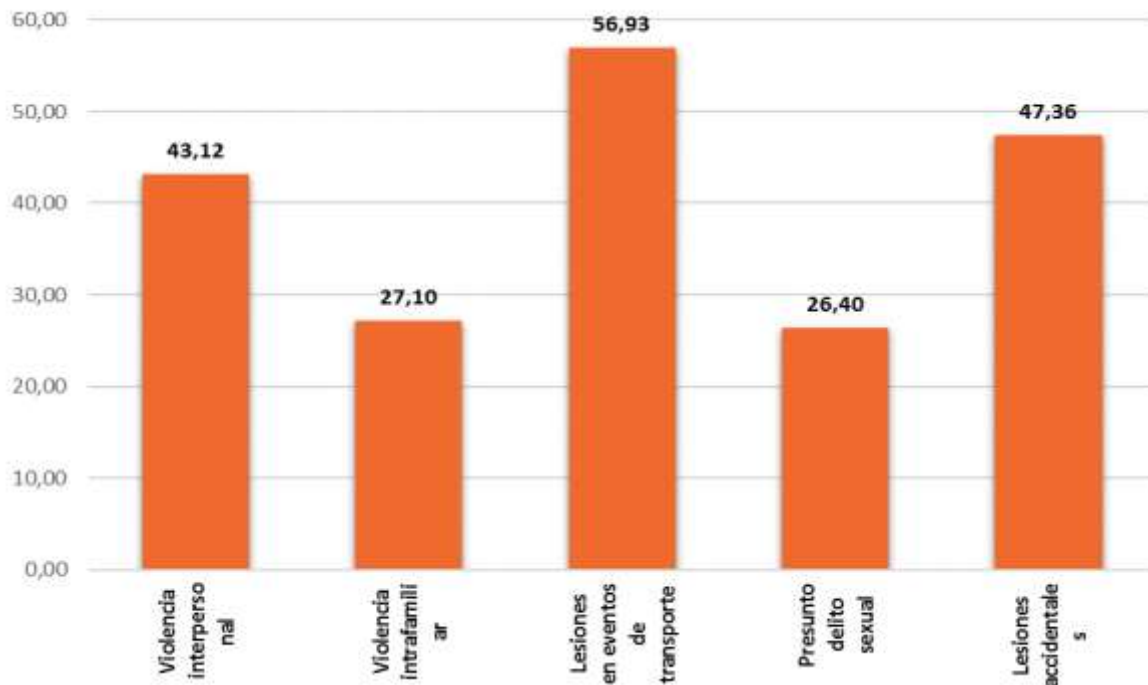
Lesiones No Fatales según variación absoluta y porcentual.

Colombia, comparativo enero- agosto años 2021* y 2022*

Contexto de violencia	Año 2021*	Año 2022*	Variación absoluta	Variación porcentual
Violencia interpersonal	39.289	56.230	↑ 16.941	43,12
Violencia intrafamiliar	31.539	40.086	↑ 8.547	27,10
Lesiones en eventos de transporte	11.093	17.408	↑ 6.315	56,93
Exámenes médico legales por presunto delito sexual	13.283	16.790	↑ 3.507	26,40
Lesiones accidentales	927	1.366	↑ 439	47,36
Total	96.131	131.880	↑ 35.749	37,19

Variación porcentual de Lesiones No fatales con respecto al año 2021*, según contexto.

Colombia, año 2022* (enero- agosto)



Lesiones No fatales según contexto.

Colombia, ciudades capitales, enero- agosto de 2022*

Municipio del hecho	Violencia interpersonal	Violencia intrafamiliar	Lesiones en eventos de transporte	Exámenes médico legales por presunto delito sexual	Lesiones accidentales	Total
Arauca	173	242	60	78	4	557
Armenia	513	271	267	162	8	1.221
Barranquilla	1.754	1.235	560	381	45	3.975
Bogotá, D.C.	14.700	9.390	3.547	3.421	349	31.407
Bucaramanga	1.054	521	355	161	16	2.107
Cartagena de Indias	1.140	883	372	416	15	2.826
Cúcuta	684	609	248	209	14	1.764
Florencia	292	159	109	166	6	732
Ibagué	1.102	777	631	310	29	2.849
Inírida	50	39	7	36	-	132
Leticia	109	109	8	56	2	284
Manizales	518	195	425	166	16	1.320
Medellín	3.028	2.321	764	617	78	6.808
Mitú	53	54	1	5	1	114
Mocoa	68	75	16	42	5	206
Montería	327	322	174	157	8	988
Neiva	663	482	225	240	12	1.622
Pasto	706	571	424	54	16	1.771
Pereira	503	355	224	311	7	1.400
Popayán	459	359	153	143	17	1.131
Puerto Carreño	19	16	-	7	-	42
Quibdó	209	118	16	64	9	416
Riohacha	241	174	98	82	7	602
San Andrés	237	96	32	14	2	381

Municipio del hecho	Violencia interpersonal	Violencia intrafamiliar	Lesiones en eventos de transporte	Exámenes médico legales por presunto delito sexual	Lesiones accidentales	Total
San José del Guaviare	66	76	15		-	217
Santa Marta	688	718	176	248	2	1.832
Santiago de Cali	1.469	1.381	968	489	36	4.343
Sincelejo	395	289	55	88	3	830
Tunja	487	377	135	117	13	1.129
Valledupar	645	543	240	190	12	1.630
Villavicencio	1.217	921	309	285	20	2.752
Yopal	427	427	100	127	15	1.096
Total	33.996	24.105	10.714	8.902	767	78.484

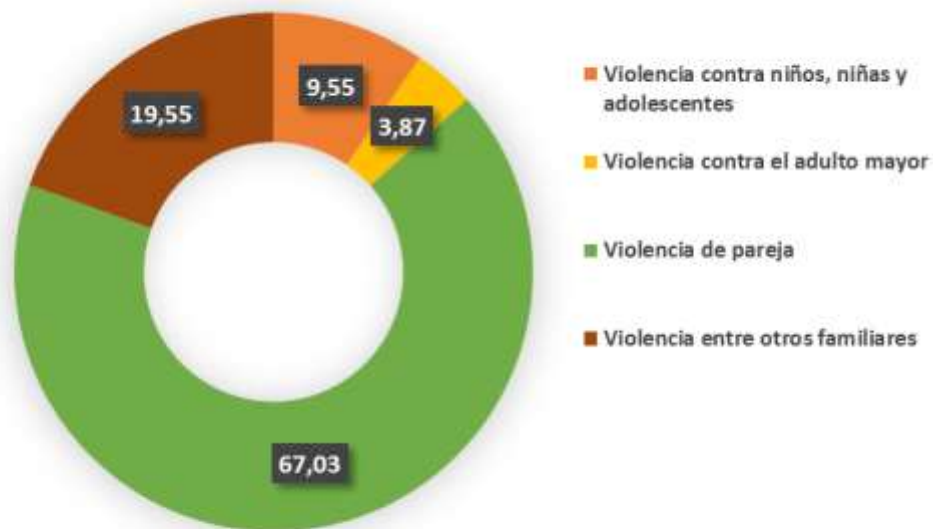
Violencia intrafamiliar según contexto y sexo.

Colombia, comparativo, años 2021* y 2022* (enero- agosto)

Contexto de violencia	Año 2021*			Año 2022*			
	Hombre	Mujer	Total	Hombre	Mujer	Intersex.	Total
Violencia contra niños, niñas y adolescentes	1.535	1.750	3.285	1.805	2.023	-	3.828
Violencia contra el adulto mayor	500	587	1.087	702	849	-	1.551
Violencia de pareja	2.662	17.923	20.585	3.607	23.258	5	26.870
Violencia entre otros familiares	2.350	4.232	6.582	2.837	5.000	-	7.837
Total	7.047	24.492	31.539	8.951	31.130	5	40.086

Porcentaje violencia intrafamiliar según contexto.

Colombia, año 2022* (enero- agosto)



Violencia intrafamiliar según grupo de edad y contexto.

Colombia, año 2022* (enero- agosto)

Grupo de edad	Violencia contra niños, niñas y adolescentes	Violencia contra el adulto mayor	Violencia de pareja	Violencia entre otros familiares	Total
(00 a 04)	527	-	-	-	527
(05 a 09)	897	-	-	-	897
(10 a 14)	1.442	-	29	-	1.471
(15 a 17)	962	-	509	-	1.471
(18 a 19)	-	-	987	424	1.411
(20 a 24)	-	-	4.577	1.127	5.704
(25 a 29)	-	-	5.801	1.109	6.910
(30 a 34)	-	-	4.982	957	5.939
(35 a 39)	-	-	3.729	906	4.635
(40 a 44)	-	-	2.658	928	3.586
(45 a 49)	-	-	1.564	740	2.304
(50 a 54)	-	-	949	802	1.751
(55 a 59)	-	-	546	844	1.390
(60 a 64)	-	544	279	-	823
(65 a 69)	-	411	162	-	573
(70 a 74)	-	276	51	-	327
(75 a 79)	-	167	23	-	190
(80 y más)	-	153	24	-	177
Total	3.828	1.551	26.870	7.837	40.086

Violencia intrafamiliar según ciclo vital y contexto.

Colombia, año 2022* (enero- agosto)

Ciclo vital	Violencia contra niños, niñas y adolescentes	Violencia contra el adulto mayor	Violencia de pareja	Violencia entre otros familiares	Total
Primera infancia (00 a 05)	681	-	-	-	681
Infancia (06 a 11)	1.212	-	2	-	1.214
Adolescencia (12 a 17)	1.935	-	536	-	2.471
Juventud (18 a 28)	-	-	10.284	2.437	12.721
Adulthood temprana (29 a 44)	-	-	12.450	3.014	15.464
Adulthood intermedia (45 a 59)	-	-	3.059	2.386	5.445
Anciano joven (60 a 74)	-	1.231	492	-	1.723
Anciano (75 a 89)	-	306	45	-	351
Anciano longevo (90 y más)	-	14	2	-	16
Total	3.828	1.551	26.870	7.837	40.086

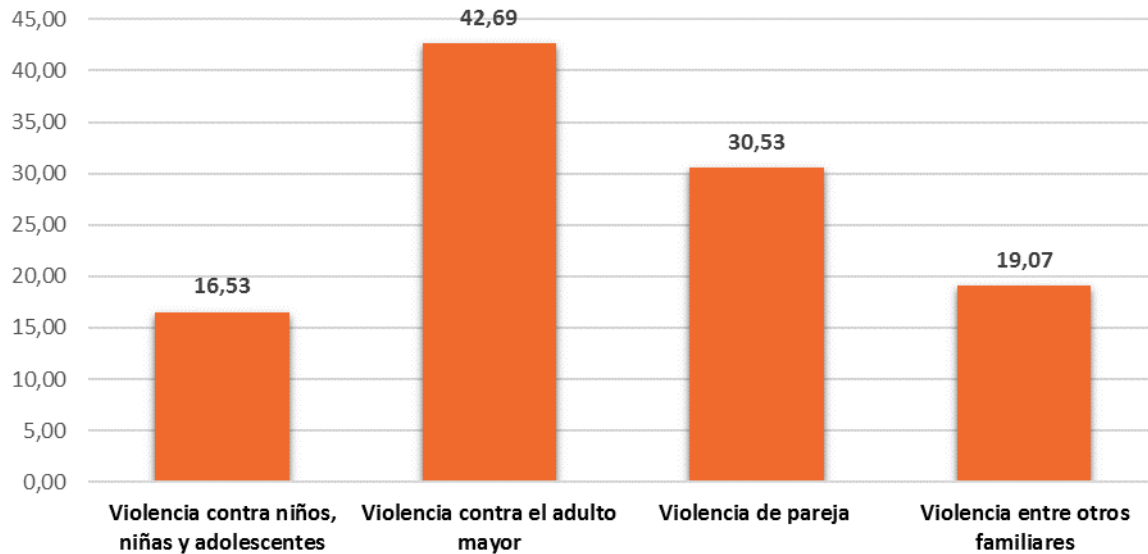
Violencia intrafamiliar según variación absoluta y porcentual.

Colombia, comparativo (enero- agosto) años 2021* y 2022*

Contexto de violencia	Año 2021*	Año 2022*	Variación absoluta	Variación porcentual
Violencia contra niños, niñas y adolescentes	3.285	3.828	↑ 543	16,53
Violencia contra el adulto mayor	1.087	1.551	↑ 464	42,69
Violencia de pareja	20.585	26.870	↑ 6.285	30,53
Violencia entre otros familiares	6.582	7.837	↑ 1.255	19,07
Total	31.539	40.086	↑ 8.547	27,10

Variación porcentual de violencia intrafamiliar con respecto al año 2021*, según contexto.

Colombia, año 2022* (enero- agosto)



Violencia intrafamiliar según contexto.

Colombia, ciudades capitales, enero - agosto de 2022*

Municipio del hecho	Violencia contra niños, niñas y adolescentes	Violencia contra el adulto mayor	Violencia de pareja	Violencia entre otros familiares	Total
Arauca	35	4	170	33	242
Armenia	25	9	195	42	271
Barranquilla	101	65	802	267	1.235
Bogotá, D.C.	1.191	345	6.049	1.805	9.390
Bucaramanga	46	23	340	112	521
Cartagena de Indias	67	43	572	201	883
Cúcuta	39	31	394	145	609
Florencia	12	-	133	14	159
Ibagué	47	32	559	139	777
Inírida	8	1	26	4	39
Leticia	11	8	68	22	109
Manizales	11	7	114	63	195

Municipio del hecho	Violencia contra niños, niñas y adolescentes	Violencia contra el adulto mayor	Violencia de pareja	Violencia entre otros familiares	Total
Medellín	202	132	1.473	514	2.321
Mitú	2	4	28	20	54
Mocoa	4	2	58	11	75
Montería	11	20	218	73	322
Neiva	25	22	346	89	482
Pasto	17	19	427	108	571
Pereira	34	11	265	45	355
Popayán	22	21	257	59	359
Puerto Carreño	8	-	5	3	16
Quibdó	6	-	102	10	118
Riohacha	13	4	124	33	174
San Andrés	7	5	68	16	96
San José del Guaviare	6	1	61	8	76
Santa Marta	41	37	500	140	718
Santiago de Cali	74	69	994	244	1.381
Sincelejo	18	17	180	74	289
Tunja	51	10	244	72	377
Valledupar	24	20	415	84	543
Villavicencio	98	22	667	134	921
Yopal	32	5	313	77	427
Total	202	132	1.473	514	2.321

***Información preliminar sujeta a cambios por actualización**

Fuente: Instituto Nacional de Medicina Legal y Ciencias Forenses—INMLCF/ Grupo Centro de Referencia Nacional sobre Violencia—GCRNV

Base: Sistema de Información de Clínica y Odontología Forense - SICLICO