



Boletín estadístico mensual

Centro de Referencia Nacional sobre Violencia-CRNV

Subdirección de servicios Forenses

Octubre 2022

 Medicina Legal- Colombia

 @MedLegalColombi

 www.medicinalegal.gov.co



Lesiones Fatales octubre 2022*

*Cifras Preliminares

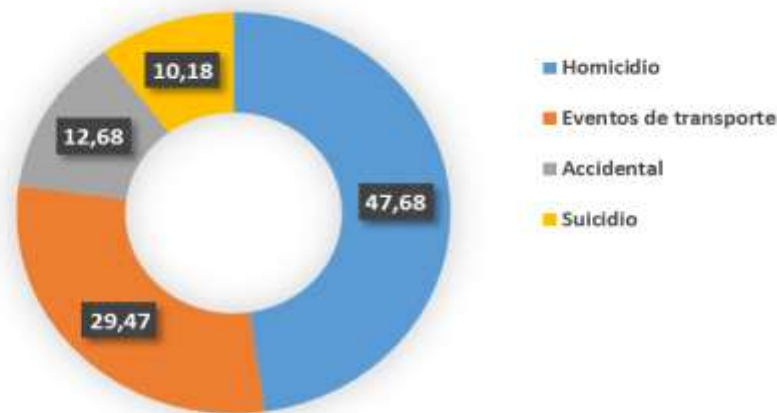
Muertes violentas según sexo.

Colombia, comparativo, años 2021* y 2022* (enero-octubre)

Manera de Muerte	Año 2021*				Año 2022*			
	Hombre	Mujer	Indeter.	Total	Hombre	Mujer	Indeter.	Total
Homicidio	10.043	797	3	10.843	10.127	827	3	10.957
Eventos de transporte	4.929	993	1	5.923	5.552	1.221	-	6.773
Accidental	2.122	438	1	2.561	2.434	478	1	2.913
Suicidio	1.728	394	-	2.122	1.862	477	-	2.339
Total	18.822	2.622	5	21.449	19.975	3.003	4	22.982

Porcentaje muertes violentas según manera.

Colombia, año 2022* (enero-octubre)



Nota Aclaratoria: Cuando se clasifica un caso en la categoría homicidio no se tipifica el delito, tampoco se hacen juicios de responsabilidad, toda vez que estas actividades son competencia de la Fiscalía General de la Nación y los Jueces de la República. La clasificación, de carácter forense, se genera en el contexto de la información aportada por la autoridad, los hallazgos durante el procedimiento de necropsia. La definición de homicidio aplicada por el Instituto Nacional de Medicina Legal y Ciencias Forenses, desde el punto de vista médico legal es “El que matare a otro”; de forma intencional o no intencional.

Muertes violentas según grupo de edad y manera de muerte

Colombia, año 2022* (enero-octubre)

Grupo de edad	Homicidio	Eventos de transporte	Accidental	Suicidio	Total
(00 a 04)	33	63	172	-	268
(05 a 09)	18	40	66	3	127
(10 a 14)	50	77	93	91	311
(15 a 17)	419	216	72	167	874
(18 a 19)	564	286	51	149	1.050
(20 a 24)	2.087	989	194	356	3.626
(25 a 29)	2.125	871	208	289	3.493
(30 a 34)	1.679	714	195	193	2.781
(35 a 39)	1.238	563	202	188	2.191
(40 a 44)	914	489	178	155	1.736
(45 a 49)	594	371	155	131	1.251
(50 a 54)	453	375	177	102	1.107
(55 a 59)	312	373	193	141	1.019
(60 a 64)	212	355	204	112	883
(65 a 69)	136	312	168	82	698
(70 a 74)	53	237	174	78	542
(75 a 79)	33	211	134	48	426
(80 y más)	36	231	277	54	598
Por determinar	1	-	-	-	1
Total	10.957	6.773	2.913	2.339	22.982

Muertes violentas según ciclo vital y manera de muerte.

Colombia, año 2022* (enero-octubre)

Ciclo vital	Homicidio	Eventos de transporte	Accidental	Suicidio	Total
Primera infancia (00 a 05)	38	68	188	-	294
Infancia (06 a 11)	17	56	82	14	169
Adolescencia (12 a 17)	465	272	133	247	1.117
Juventud (18 a 28)	4.370	1.995	411	746	7.522
Adulthood temprana (29 a 44)	4.237	1.917	617	584	7.355
Adulthood intermedia mayor (45 a 59)	1.359	1.119	525	374	3.377
Anciano joven (60 a 74)	401	904	546	272	2.123
Anciano (75 a 89)	61	407	340	98	906
Anciano longevo (90 y más)	8	35	71	4	118
Por determinar	1	-	-	-	1
Total	10.957	6.773	2.913	2.339	22.982

Muertes violentas según variación absoluta y porcentual.

Colombia, comparativo, años 2021* y 2022* (enero-octubre)

Manera de Muerte	Año 2021*	Año 2022*	Variación absoluta	Variación porcentual
Homicidio	10.843	10.957	↑ 114	1,05
Eventos de transporte	5.923	6.773	↑ 850	14,35
Accidental	2.561	2.913	↑ 352	13,74
Suicidio	2.122	2.339	↑ 217	10,23
Total	21.449	22.982	↑ 1.533	7,15

Variación porcentual de muertes violentas con respecto al año 2021*, según manera. Colombia, año 2022* (enero-octubre)



Muertes violentas según manera.

Colombia, ciudades capitales, enero-octubre 2022*

Municipio del hecho	Homicidio	Eventos de transporte	Accidental	Suicidio	Total
Arauca	33	14	6	6	59
Armenia	59	54	21	16	150
Barranquilla	312	98	27	35	472
Bogotá, D.C.	837	498	263	323	1.921
Bucaramanga	89	64	21	26	200
Cartagena de Indias	310	125	42	36	513
Cúcuta	211	70	19	28	328
Florencia	27	28	9	8	72
Ibagué	56	76	29	35	196
Inírida	1	2	4	-	7
Leticia	24	3	2	2	31
Manizales	31	48	29	30	138
Medellín	317	206	120	178	821
Mitú	2	3	5	6	16

Municipio del hecho	Homicidio	Eventos de transporte	Accidental	Suicidio	Total
Mocoa	7	15	4	-	26
Montería	95	82	10	18	205
Neiva	70	51	28	16	165
Pasto	40	56	47	45	188
Pereira	86	71	31	31	219
Popayán	57	63	17	30	167
Puerto Carreño	12	9	1	1	23
Quibdó	156	12	13	7	188
Riohacha	43	40	9	11	103
San Andrés	19	25	3	4	51
San José del Guaviare	25	10	7	5	47
Santa Marta	166	80	35	21	302
Santiago de Cali	788	267	134	95	1.284
Sincelejo	75	26	6	9	116
Tunja	7	27	5	6	45
Valledupar	120	63	18	34	235
Villavicencio	75	112	31	29	247
Yopal	17	49	8	7	81
Total	4.167	2.347	1.004	1.098	8.616

***Información preliminar sujeta a cambios por actualización**

Fuente: Instituto Nacional de Medicina Legal y Ciencias Forenses—INMLCF/ Grupo Centro de Referencia Nacional sobre Violencia—GCRNV

Base: Sistema de Información Red de Desaparecidos y Cadáveres—SIRDEC



Lesiones No Fatales octubre 2022*

*Cifras Preliminares

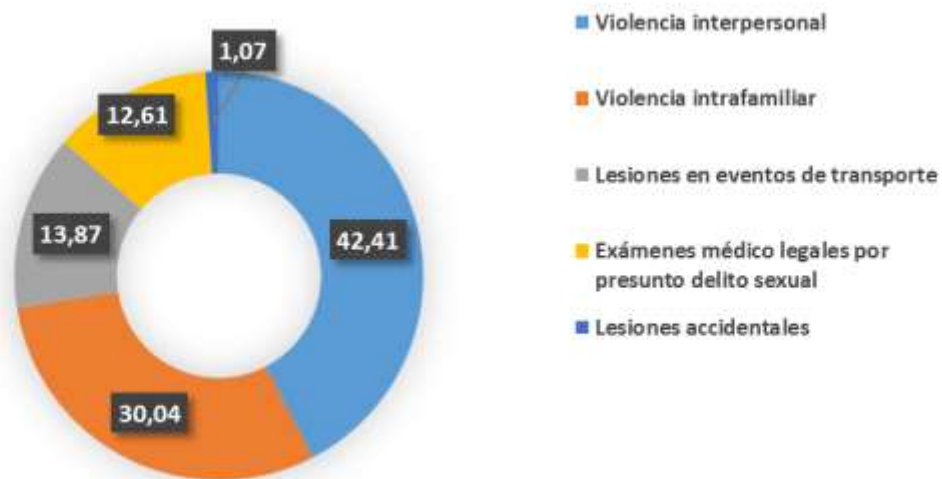
Lesiones No fatales según contexto y sexo.

Colombia, comparativo, años 2021* y 2022* (enero-octubre)

Contexto de violencia	Año 2021*			Año 2022*			
	Hombre	Mujer	Total	Hombre	Mujer	Intersexual	Total
Violencia interpersonal	35.670	16.402	52.072	47.922	23.622	15	71.559
Violencia intrafamiliar	9.294	32.213	41.507	11.355	39.332	8	50.695
Lesiones en eventos de transporte	10.297	5.797	16.094	14.388	9.006	2	23.396
Exámenes médico legales por presunto delito sexual	2.275	15.644	17.919	2.492	18.785	3	21.280
Lesiones accidentales	753	477	1.230	1.038	763	-	1.801
Total	58.289	70.533	128.822	77.195	91.508	28	168.731

Porcentaje lesiones no fatales según contexto.

Colombia, año 2022* (enero-octubre)



Lesiones No fatales según grupo de edad y contexto.

Colombia, año 2022* (enero-octubre)

Grupo de edad	Violencia interpersonal	Violencia intrafamiliar	Lesiones en eventos de transporte	Exámenes médico legales por presunto delito sexual	Lesiones accidentales	Total
(00 a 04)	179	682	243	1.510	99	2.713
(05 a 09)	246	1.167	422	3.567	116	5.518
(10 a 14)	2.155	1.954	574	9.356	89	14.128
(15 a 17)	4.638	1.852	723	3.185	78	10.476
(18 a 19)	3.424	1.763	898	748	70	6.903
(20 a 24)	11.241	7.128	3.467	1.052	202	23.090
(25 a 29)	11.890	8.749	3.542	626	208	25.015
(30 a 34)	10.135	7.556	2.786	406	175	21.058
(35 a 39)	7.791	5.924	2.235	273	152	16.375
(40 a 44)	5.783	4.495	1.920	185	132	12.515
(45 a 49)	4.081	2.876	1.521	120	92	8.690
(50 a 54)	3.164	2.196	1.378	100	97	6.935
(55 a 59)	2.592	1.736	1.294	58	76	5.756
(60 a 64)	1.989	1.010	940	42	81	4.062
(65 a 69)	1.201	735	680	19	61	2.696
(70 a 74)	588	418	394	8	38	1.446
(75 a 79)	274	242	215	10	16	757
(80 y más)	188	212	164	15	19	598
Total	71.559	50.695	23.396	21.280	1.801	168.731

Lesiones No fatales según ciclo vital y contexto.

Colombia, año 2022* (enero-octubre)

Ciclo vital	Violencia interpersonal	Violencia intrafamiliar	Lesiones en eventos de transporte	Exámenes médico legales por presunto delito sexual	Lesiones accidentales	Total
Primera infancia (00 a 05)	210	877	326	2.078	124	3.615
Infancia (06 a 11)	475	1.603	534	5.354	138	8.104
Adolescencia (12 a 17)	6.533	3.175	1.102	10.186	120	21.116
Juventud (18 a 28)	24.286	15.971	7.267	2.326	443	50.293
Adulthood temprana (29 a 44)	25.978	19.644	7.581	964	496	54.663
Adulthood intermedia (45 a 59)	9.837	6.808	4.193	278	265	21.381
Anciano joven (60 a 74)	3.778	2.163	2.014	69	180	8.204
Anciano (75 a 89)	451	437	370	22	32	1.312
Anciano longevo (90 y más)	11	17	9	3	3	43
Total	71.559	50.695	23.396	21.280	1.801	168.731

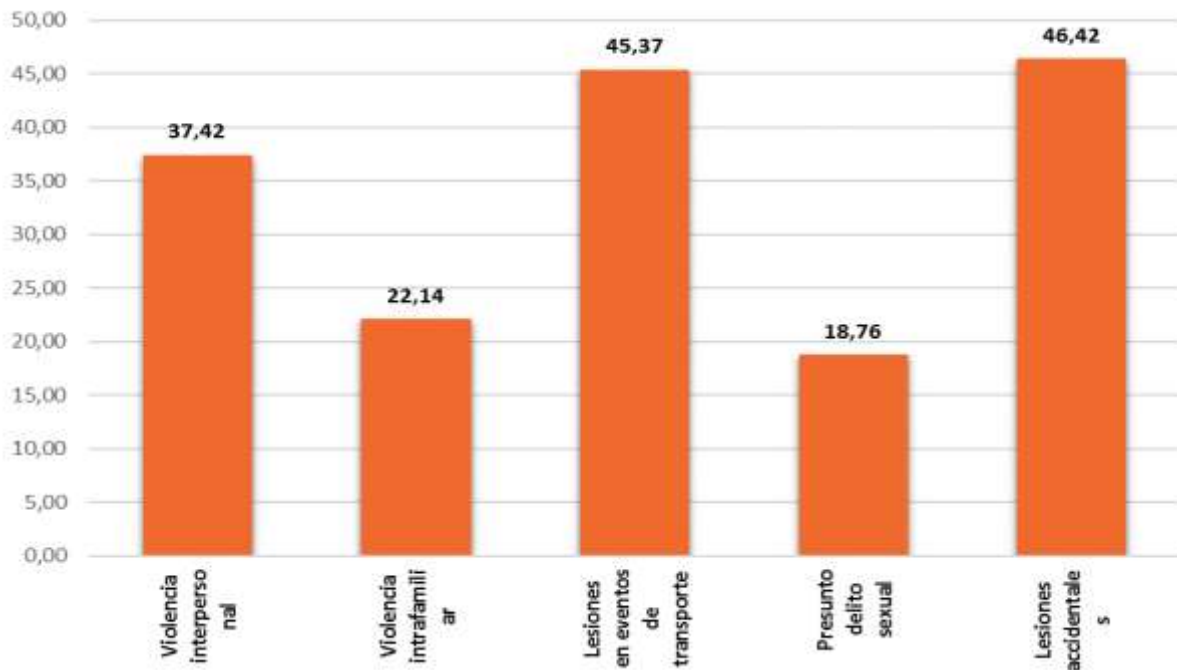
Lesiones No Fatales según variación absoluta y porcentual.

Colombia, comparativo enero-octubre años 2021* y 2022*

Contexto de violencia	Año 2021*	Año 2022*	Variación absoluta	Variación porcentual
Violencia interpersonal	52.072	71.559	↑ 19.487	37,42
Violencia intrafamiliar	41.507	50.695	↑ 9.188	22,14
Lesiones en eventos de transporte	16.094	23.396	↑ 7.302	45,37
Exámenes médico legales por presunto delito sexual	17.919	21.280	↑ 3.361	18,76
Lesiones accidentales	1.230	1.801	↑ 571	46,42
Total	128.822	168.731	↑ 39.909	30,98

Variación porcentual de Lesiones No fatales con respecto al año 2021*, según contexto.

Colombia, año 2022* (enero-octubre)



Lesiones No fatales según contexto.

Colombia, ciudades capitales, enero-octubre de 2022*

Municipio del hecho	Violencia interpersonal	Violencia intrafamiliar	Lesiones en eventos de transporte	Exámenes médico legales por presunto delito sexual	Lesiones accidentales	Total
Arauca	230	307	85	94	8	724
Armenia	621	355	336	188	9	1.509
Barranquilla	2.234	1.504	728	447	50	4.963
Bogotá, D.C.	18.421	11.768	4.724	4.262	424	39.599
Bucaramanga	1.331	647	479	201	23	2.681
Cartagena de Indias	1.493	1.112	487	534	22	3.648

Municipio del hecho	Violencia interpersonal	Violencia intrafamiliar	Lesiones en eventos de transporte	Exámenes médico legales por presunto delito sexual	Lesiones accidentales	Total
Cúcuta	887	752	336	265	18	2.258
Florencia	369	192	146	205	9	921
Ibagué	1.397	1.048	816	377	36	3.674
Inírida	63	51	8	43	-	165
Leticia	146	157	10	74	2	389
Manizales	626	245	519	215	19	1.624
Medellín	3.824	2.911	1.137	761	97	8.730
Mitú	71	68	5	9	1	154
Mocoa	97	91	24	51	9	272
Montería	395	370	219	197	11	1.192
Neiva	868	610	287	299	18	2.082
Pasto	878	719	546	65	19	2.227
Pereira	664	447	321	395	37	1.864
Popayán	571	445	201	168	18	1.403
Puerto Carreño	19	16	-	7	-	42
Quibdó	259	156	27	76	13	531
Riohacha	304	226	110	99	8	747
San Andrés	286	136	45	25	4	496
San José del Guaviare	90	99	21	77	-	287
Santa Marta	863	893	259	300	6	2.321
Santiago de Cali	1.877	1.808	1.327	648	46	5.706
Sincelejo	493	361	68	124	3	1.049
Tunja	608	458	175	153	16	1.410
Valledupar	808	691	348	246	14	2.107
Villavicencio	1.513	1.170	412	357	26	3.478
Yopal	545	545	153	151	26	1.420
Total	42.851	30.358	14.359	11.113	992	99.673

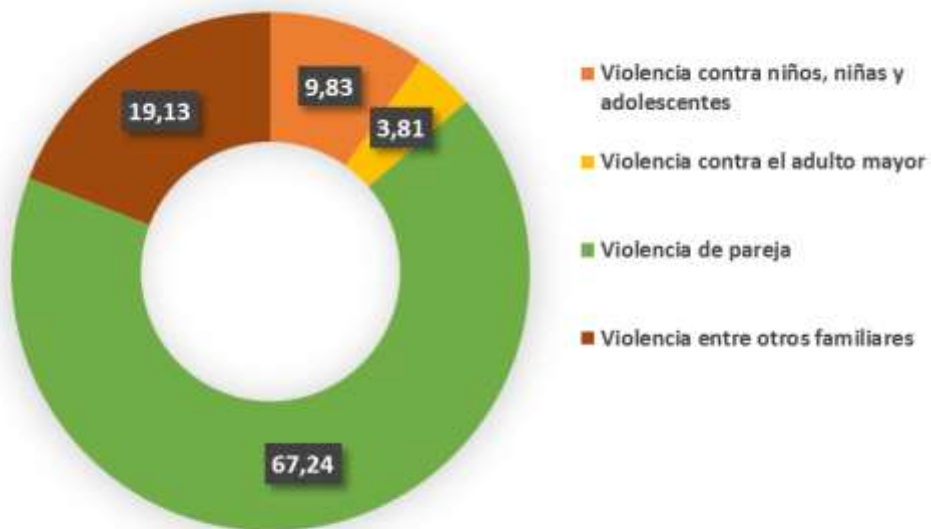
Violencia intrafamiliar según contexto y sexo.

Colombia, comparativo, años 2021* y 2022* (enero-octubre)

Contexto de violencia	Año 2021*			Año 2022*			
	Hombre	Mujer	Total	Hombre	Mujer	Intersex.	Total
Violencia contra niños, niñas y adolescentes	1.965	2.193	4.158	2.378	2.604	-	4.982
Violencia contra el adulto mayor	696	785	1.481	884	1.045	-	1.929
Violencia de pareja	3.535	23.679	27.214	4.595	29.483	8	34.086
Violencia entre otros familiares	3.098	5.556	8.654	3.498	6.200	-	9.698
Total	9.294	32.213	41.507	11.355	39.332	8	50.695

Porcentaje violencia intrafamiliar según contexto.

Colombia, año 2022* (enero-octubre)



Violencia intrafamiliar según grupo de edad y contexto.

Colombia, año 2022* (enero-octubre)

Grupo de edad	Violencia contra niños, niñas y adolescentes	Violencia contra el adulto mayor	Violencia de pareja	Violencia entre otros familiares	Total
(00 a 04)	682	-	-	-	682
(05 a 09)	1.167	-	-	-	1.167
(10 a 14)	1.920	-	34	-	1.954
(15 a 17)	1.213	-	639	-	1.852
(18 a 19)	-	-	1.233	530	1.763
(20 a 24)	-	-	5.753	1.375	7.128
(25 a 29)	-	-	7.383	1.366	8.749
(30 a 34)	-	-	6.355	1.201	7.556
(35 a 39)	-	-	4.782	1.142	5.924
(40 a 44)	-	-	3.377	1.118	4.495
(45 a 49)	-	-	1.952	924	2.876
(50 a 54)	-	-	1.191	1.005	2.196
(55 a 59)	-	-	699	1.037	1.736
(60 a 64)	-	665	345	-	1.010
(65 a 69)	-	532	203	-	735
(70 a 74)	-	340	78	-	418
(75 a 79)	-	211	31	-	242
(80 y más)	-	181	31	-	212
Total	4.982	1.929	34.086	9.698	50.695

Violencia intrafamiliar según ciclo vital y contexto.

Colombia, año 2022* (enero-octubre)

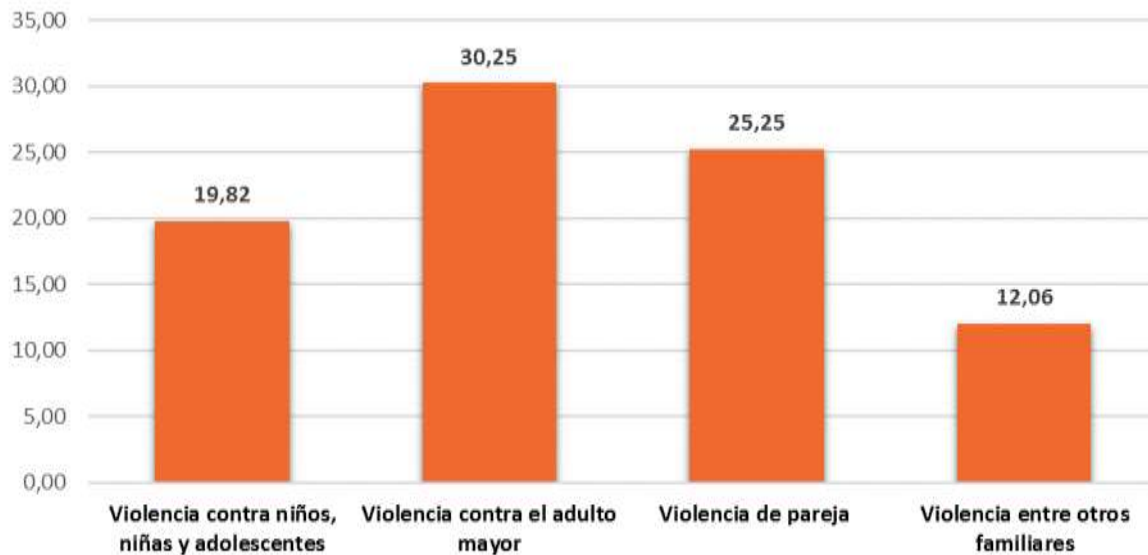
Ciclo vital	Violencia contra niños, niñas y adolescentes	Violencia contra el adulto mayor	Violencia de pareja	Violencia entre otros familiares	Total
Primera infancia (00 a 05)	877	-	-	-	877
Infancia (06 a 11)	1.601	-	2	-	1.603
Adolescencia (12 a 17)	2.504	-	671	-	3.175
Juventud (18 a 28)	-	-	12.977	2.994	15.971
Adulthood temprana (29 a 44)	-	-	15.906	3.738	19.644
Adulthood intermedia (45 a 59)	-	-	3.842	2.966	6.808
Anciano joven (60 a 74)	-	1.537	626	-	2.163
Anciano (75 a 89)	-	377	60	-	437
Anciano longevo (90 y más)	-	15	2	-	17
Total	4.982	1.929	34.086	9.698	50.695

Violencia intrafamiliar según variación absoluta y porcentual.

Colombia, comparativo (enero-octubre) años 2021* y 2022*

Contexto de violencia	Año 2021*	Año 2022*	Variación absoluta	Variación porcentual
Violencia contra niños, niñas y adolescentes	4.158	4.982	↑ 824	19,82
Violencia contra el adulto mayor	1.481	1.929	↑ 448	30,25
Violencia de pareja	27.214	34.086	↑ 6.872	25,25
Violencia entre otros familiares	8.654	9.698	↑ 1.044	12,06
Total	41.507	50.695	↑ 9.188	22,14

Variación porcentual de violencia intrafamiliar con respecto al año 2021*, según contexto. Colombia, año 2022* (enero-octubre)



Violencia intrafamiliar según contexto.

Colombia, ciudades capitales, enero-octubre de 2022*

Municipio del hecho	Violencia contra niños, niñas y adolescentes	Violencia contra el adulto mayor	Violencia de pareja	Violencia entre otros familiares	Total
Arauca	49	4	213	41	307
Armenia	34	11	251	59	355
Barranquilla	123	79	983	319	1.504
Bogotá, D.C.	1.570	416	7.581	2.201	11.768
Bucaramanga	59	30	421	137	647
Cartagena de Indias	85	58	730	239	1.112
Cúcuta	49	38	496	169	752
Florencia	14	2	156	20	192
Ibagué	63	40	757	188	1.048
Inírida	8	1	34	8	51

Municipio del hecho	Violencia contra niños, niñas y adolescentes	Violencia contra el adulto mayor	Violencia de pareja	Violencia entre otros familiares	Total
Leticia	21	10	98	28	157
Manizales	12	9	148	76	245
Medellín	249	154	1.855	653	2.911
Mitú	5	5	34	24	68
Mocoa	4	2	73	12	91
Montería	12	21	253	84	370
Neiva	28	30	447	105	610
Pasto	25	21	545	128	719
Pereira	47	13	329	58	447
Popayán	23	24	323	75	445
Puerto Carreño	8	-	5	3	16
Quibdó	6	-	135	15	156
Riohacha	18	4	159	45	226
San Andrés	8	7	96	25	136
San José del Guaviare	11	1	77	10	99
Santa Marta	49	40	633	171	893
Santiago de Cali	92	95	1.308	313	1.808
Sincelejo	18	21	233	89	361
Tunja	63	11	303	81	458
Valledupar	33	29	521	108	691
Villavicencio	131	33	850	156	1.170
Yopal	52	7	393	93	545
Total	2.969	1.216	20.440	5.733	30.358

***Información preliminar sujeta a cambios por actualización**

Fuente: Instituto Nacional de Medicina Legal y Ciencias Forenses—INMLCF/ Grupo Centro de Referencia Nacional sobre Violencia—GCRNV

Base: Sistema de Información de Clínica y Odontología Forense - SICLICO