



BOLETÍN ESTADÍSTICO MENSUAL **ENERO 2023**

Grupo Centro de Referencia Nacional sobre Violencia - GCERN
Subdirección de Servicios Forenses



Lesiones Fatales enero 2023*

*Cifras Preliminares

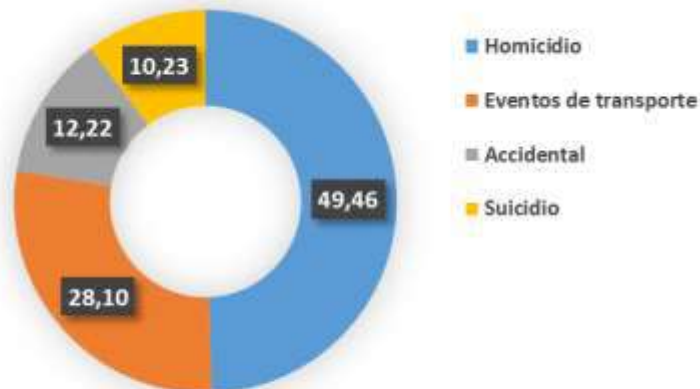
Muertes violentas según sexo.

Colombia, comparativo, años 2022* y 2023* (enero)

Manera de Muerte	Año 2022*			Año 2023*			
	Hombre	Mujer	Total	Hombre	Mujer	Indeter.	Total
Homicidio	911	97	1.008	1.016	74	3	1.093
Eventos de transporte	456	115	571	513	108	-	621
Accidental	213	36	249	222	48	-	270
Suicidio	147	35	182	185	41	-	226
Total	1.727	283	2.010	1.936	271	3	2.210

Porcentaje muertes violentas según manera.

Colombia, año 2023* (enero)



Nota Aclaratoria: Cuando se clasifica un caso en la categoría homicidio no se tipifica el delito, tampoco se hacen juicios de responsabilidad, toda vez que estas actividades son competencia de la Fiscalía General de la Nación y los Jueces de la República. La clasificación, de carácter forense, se genera en el contexto de la información aportada por la autoridad, los hallazgos durante el procedimiento de necropsia. La definición de homicidio aplicada por el Instituto Nacional de Medicina Legal y Ciencias Forenses, desde el punto de vista médico legal es “El que matare a otro”; de forma intencional o no intencional.

Muertes violentas según grupo de edad y manera de muerte

Colombia, año 2023* (enero)

Grupo de edad	Homicidio	Eventos de transporte	Accidental	Suicidio	Total
(00 a 04)	3	9	14	-	26
(05 a 09)	3	3	5	-	11
(10 a 14)	5	9	12	6	32
(15 a 17)	43	22	8	10	83
(18 a 19)	52	30	10	10	102
(20 a 24)	195	97	20	31	343
(25 a 29)	227	87	24	29	367
(30 a 34)	182	55	18	20	275
(35 a 39)	125	49	14	10	198
(40 a 44)	101	43	20	15	179
(45 a 49)	53	33	10	15	111
(50 a 54)	33	37	13	17	100
(55 a 59)	33	28	18	12	91
(60 a 64)	16	28	18	17	79
(65 a 69)	11	28	13	13	65
(70 a 74)	8	22	16	9	55
(75 a 79)	1	16	10	5	32
(80 y más)	1	25	27	7	60
Por determinar	1	-	-	-	1
Total	1.093	621	270	226	2.210

Muertes violentas según ciclo vital y manera de muerte.

Colombia, año 2023* (enero)

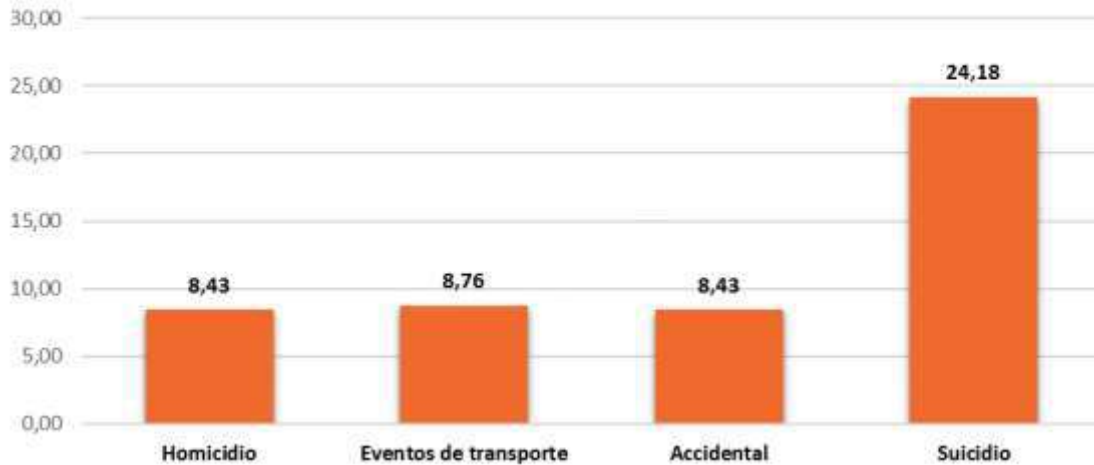
Ciclo vital	Homicidio	Eventos de transporte	Accidental	Suicidio	Total
Primera infancia (00 a 05)	4	11	16	-	31
Infancia (06 a 11)	3	1	6	1	11
Adolescencia (12 a 17)	47	31	17	15	110
Juventud (18 a 28)	435	198	52	67	752
Adulthood temprana (29 a 44)	447	163	54	48	712
Adulthood intermedia (45 a 59)	119	98	41	44	302
Anciano joven (60 a 74)	35	78	47	39	199
Anciano (75 a 89)	2	40	36	11	89
Anciano longevo (90 y más)	-	1	1	1	3
Por determinar	1	-	-	-	1
Total	1.093	621	270	226	2.210

Muertes violentas según variación absoluta y porcentual.

Colombia, comparativo, años 2022* y 2023 (enero)

Manera de Muerte	2022*	2023*	Variación absoluta	Variación porcentual
Homicidio	1.008	1.093	↑ 85	8,43
Eventos de transporte	571	621	↑ 50	8,76
Accidental	249	270	↑ 21	8,43
Suicidio	182	226	↑ 44	24,18
Total	2.010	2.210	↑ 200	9,95

Variación porcentual de muertes violentas con respecto al año 2022*, según manera. Colombia, año 2023* (enero)



Muertes violentas según manera.

Colombia, ciudades capitales, enero 2023*

Municipio del hecho	Homicidio	Eventos de transporte	Accidental	Suicidio	Total
Arauca	3	-	-	-	3
Armenia	6	5	-	2	13
Barranquilla	36	8	3	4	51
Bogotá, D.C.	90	51	24	31	196
Bucaramanga	9	4	1	2	16
Cartagena de Indias	38	11	6	5	60
Cúcuta	24	8	1	5	38
Florencia	2	-	-	1	3
Ibagué	8	4	-	3	15
Leticia	1	-	1	-	2
Manizales	-	3	3	4	10
Medellín	28	16	9	21	74

Municipio del hecho	Homicidio	Eventos de transporte	Accidental	Suicidio	Total
Mocoa	1	-	-	-	1
Montería	5	7	2	3	17
Neiva	2	6	-	2	10
Pasto	7	6	7	3	23
Pereira	6	4	6	2	18
Popayán	4	2	2	-	8
Puerto Carreño	-	1	-	1	2
Quibdó	5	1	3	-	9
Riohacha	7	4	2	1	14
San Andrés	2	2	-	-	4
San José del Guaviare	-	2	2	1	5
Santa Marta	13	8	2	1	24
Santiago de Cali	82	28	8	7	125
Sincelejo	14	3	-	1	18
Tunja	-	1	-	1	2
Valledupar	8	9	2	5	24
Villavicencio	7	9	3	1	20
Yopal	5	4	-	-	9
Total	413	207	87	107	814

***Información preliminar sujeta a cambios por actualización**

Fuente: Instituto Nacional de Medicina Legal y Ciencias Forenses—INMLCF/ Grupo Centro de Referencia Nacional sobre Violencia—GCRNV

Base: Sistema de Información Red de Desaparecidos y Cadáveres—SIRDEC



Lesiones No Fatales enero 2023*

*Cifras Preliminares

Lesiones No fatales según contexto y sexo.

Colombia, comparativo, años 2022* y 2023* (enero)

Contexto de violencia	2022			2023			
	Hombre	Mujer	Total	Hombre	Mujer	Intersex.	Total
Violencia interpersonal	3.479	1.611	5.090	4.115	2.032	1	6.148
Violencia intrafamiliar	905	2.914	3.819	1.038	3.483	-	4.521
Lesiones en eventos de transporte	535	318	853	634	423	-	1.057
Exámenes médico legales por presunto delito sexual	206	1.400	1.606	207	1.516	-	1.723
Lesiones accidentales	50	37	87	86	43	-	129
Total	5.175	6.280	11.455	6.080	7.497	1	13.578

Porcentaje lesiones no fatales según contexto.

Colombia, año 2023 (enero)*



Lesiones No fatales según grupo de edad y contexto.

Colombia, año 2023* (enero)

Grupo de edad	Violencia interpersonal	Violencia intrafamiliar	Lesiones en eventos de transporte	Exámenes médico legales por presunto delito sexual	Lesiones accidentales	Total
(00 a 04)	17	54	10	107	4	192
(05 a 09)	18	74	16	332	10	450
(10 a 14)	120	106	20	682	4	932
(15 a 17)	324	161	21	248	2	756
(18 a 19)	328	161	48	57	6	600
(20 a 24)	980	654	171	98	19	1.922
(25 a 29)	1.095	783	161	64	15	2.118
(30 a 34)	926	685	136	50	12	1.809
(35 a 39)	665	548	98	30	10	1.351
(40 a 44)	510	411	93	20	9	1.043
(45 a 49)	334	269	63	10	8	684
(50 a 54)	260	205	64	10	5	544
(55 a 59)	221	173	51	8	9	462
(60 a 64)	145	82	37	2	6	272
(65 a 69)	89	78	27	3	4	201
(70 a 74)	68	40	17	1	4	130
(75 a 79)	30	18	15	-	2	65
(80 y más)	18	19	9	1	-	47
Total	6.148	4.521	1.057	1.723	129	13.578

Lesiones No fatales según ciclo vital y contexto.

Colombia, año 2023* (enero)

Ciclo vital	Violencia interpersonal	Violencia intrafamiliar	Lesiones en eventos de transporte	Exámenes médico legales por presunto delito sexual	Lesiones accidentales	Total
Primera infancia (00 a 05)	17	68	11	164	7	267
Infancia (06 a 11)	31	79	19	475	9	613
Adolescencia (12 a 17)	431	248	37	730	4	1.450
Juventud (18 a 28)	2.176	1.449	348	209	37	4.219
Adulthood temprana (29 a 44)	2.328	1.793	359	110	34	4.624
Adulthood intermedia (45 a 59)	815	647	178	28	22	1.690
Anciano joven (60 a 74)	302	200	81	6	14	603
Anciano (75 a 89)	47	36	24	1	2	110
Anciano longevo (90 y más)	1	1	-	-	-	2
Total	6.148	4.521	1.057	1.723	129	13.578

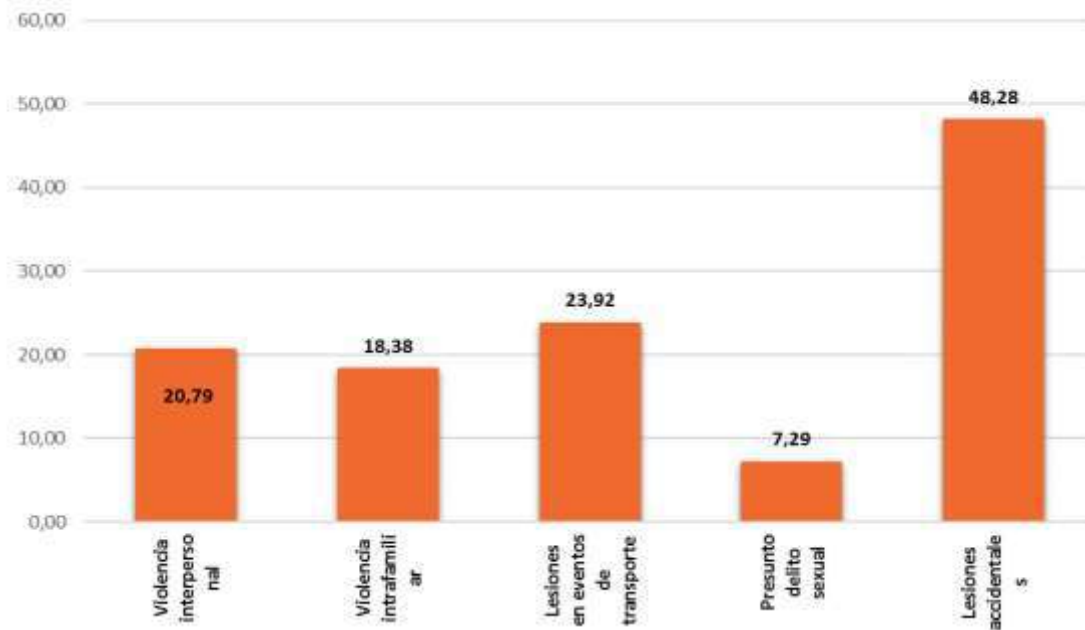
Lesiones No Fatales según variación absoluta y porcentual.

Colombia, comparativo enero años 2022* y 2023*

Contexto de violencia	Año 2022*	Año 2023*	Variación absoluta	Variación porcentual
Violencia interpersonal	5.090	6.148	↑ 1.058	20,79
Violencia intrafamiliar	3.819	4.521	↑ 702	18,38
Lesiones en eventos de transporte	853	1.057	↑ 204	23,92
Exámenes médico legales por presunto delito sexual	1.606	1.723	↑ 117	7,29
Lesiones accidentales	87	129	↑ 42	48,28
Total	11.455	13.578	↑ 2.123	18,53

Variación porcentual de Lesiones No fatales con respecto al año 2022*, según contexto.

Colombia, año 2023* (enero)



Lesiones No fatales según contexto.

Colombia, ciudades capitales, enero de 2023*

Municipio del hecho	Violencia interpersonal	Violencia intrafamiliar	Lesiones en eventos de transporte	Exámenes médico legales por presunto delito sexual	Lesiones accidentales	Total
Arauca	16	26	4	3	2	51
Armenia	40	37	11	18	2	108
Barranquilla	192	142	19	28	2	383
Bogotá, D.C.	1.553	962	229	298	27	3.069
Bucaramanga	127	71	25	19	1	243
Cartagena de Indias	173	95	16	39	-	323
Cúcuta	55	71	16	26	-	168

Municipio del hecho	Violencia interpersonal	Violencia intrafamiliar	Lesiones en eventos de transporte	Exámenes médico legales por presunto delito sexual	Lesiones accidentales	Total
Florencia	24	23	19	21	3	90
Ibagué	121	104	34	31	1	291
Inírida	5	9	-	4	-	18
Leticia	6	14	-	6	-	26
Manizales	54	17	16	16	1	104
Medellín	365	298	48	69	8	788
Mitú	1	2	-	1	-	4
Mocoa	14	7	-	1	-	22
Montería	25	22	-	11	-	58
Neiva	75	51	13	25	2	166
Pasto	87	47	23	4	2	163
Pereira	38	50	14	27	-	129
Popayán	41	32	3	8	-	84
Puerto Carreño	2	2	-	1	-	5
Quibdó	21	18	2	8	-	49
Riohacha	28	13	4	4	1	50
San Andrés	22	10	3	3	-	38
San José del Guaviare	13	12	1	5	-	31
Santa Marta	88	110	16	23	1	238
Santiago de Cali	117	148	48	57	4	374
Sincelejo	55	29	3	9	1	97
Tunja	53	42	15	12	3	125
Valledupar	74	65	16	19	-	174
Villavicencio	121	117	25	18	2	283
Yopal	35	46	3	11	1	96
Total	3.641	2.692	626	825	64	7.848

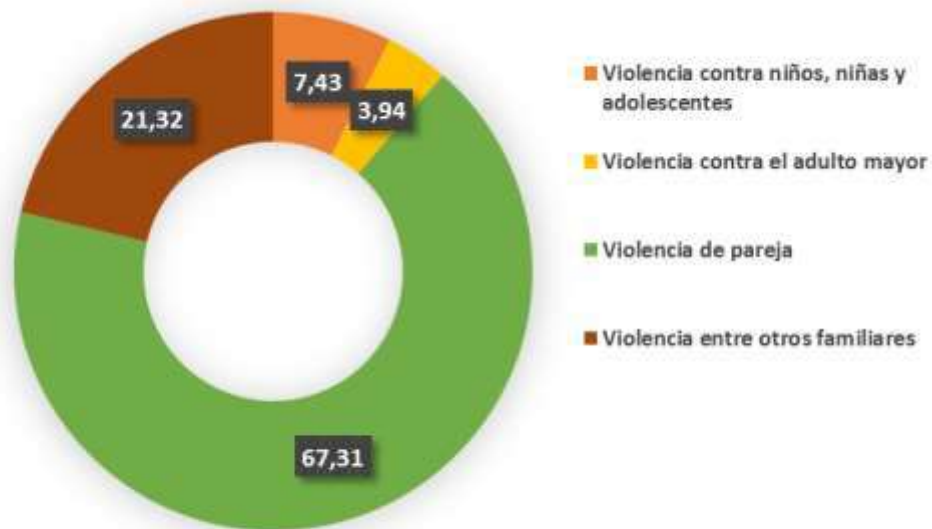
Violencia intrafamiliar según contexto y sexo.

Colombia, comparativo, años 2022* y 2023* (enero)

Contexto de violencia	Año 2022*			Año 2023*		
	Hombre	Mujer	Total	Hombre	Mujer	Total
Violencia contra niños, niñas y adolescentes	136	170	306	166	170	336
Violencia contra el adulto mayor	61	94	155	83	95	178
Violencia de pareja	379	2.144	2.523	455	2.588	3.043
Violencia entre otros familiares	329	506	835	334	630	964
Total	905	2.914	3.819	1.038	3.483	4.521

Porcentaje violencia intrafamiliar según contexto.

Colombia, año 2023* (enero)



Violencia intrafamiliar según grupo de edad y contexto.

Colombia, año 2023* (enero)

Grupo de edad	Violencia contra niños, niñas y adolescentes	Violencia contra el adulto mayor	Violencia de pareja	Violencia entre otros familiares	Total
(00 a 04)	54	-	-	-	54
(05 a 09)	74	-	-	-	74
(10 a 14)	102	-	4	-	106
(15 a 17)	106	-	55	-	161
(18 a 19)	-	-	101	60	161
(20 a 24)	-	-	521	133	654
(25 a 29)	-	-	642	141	783
(30 a 34)	-	-	575	110	685
(35 a 39)	-	-	430	118	548
(40 a 44)	-	-	308	103	411
(45 a 49)	-	-	177	92	269
(50 a 54)	-	-	103	102	205
(55 a 59)	-	-	68	105	173
(60 a 64)	-	52	30	-	82
(65 a 69)	-	61	17	-	78
(70 a 74)	-	35	5	-	40
(75 a 79)	-	14	4	-	18
(80 y más)	-	16	3	-	19
Total	336	178	3.043	964	4.521

Violencia intrafamiliar según ciclo vital y contexto.

Colombia, año 2023* (enero)

Ciclo vital	Violencia contra niños, niñas y adolescentes	Violencia contra el adulto mayor	Violencia de pareja	Violencia entre otros familiares	Total
Primera infancia (00 a 05)	68	-	-	-	68
Infancia (06 a 11)	78	-	1	-	79
Adolescencia (12 a 17)	190	-	58	-	248
Juventud (18 a 28)	-	-	1.138	311	1.449
Adulthood temprana (29 a 44)	-	-	1.439	354	1.793
Adulthood intermedia (45 a 59)	-	-	348	299	647
Anciano joven (60 a 74)	-	148	52	-	200
Anciano (75 a 89)	-	29	7	-	36
Anciano longevo (90 y más)	-	1	-	-	1
Total	336	178	3.043	964	4.521

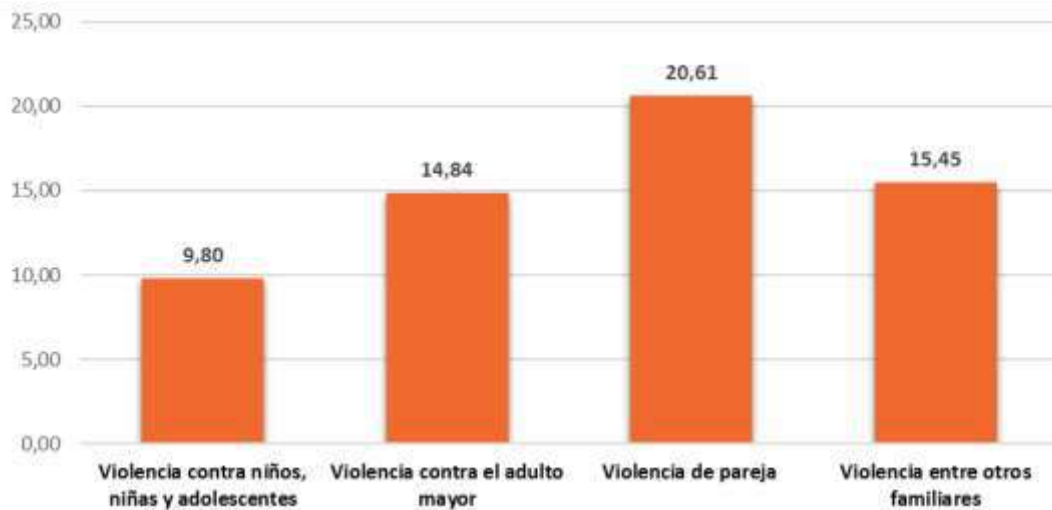
Violencia intrafamiliar según variación absoluta y porcentual.

Colombia, comparativo (enero) años 2022* y 2023*

Contexto de violencia	Año 2022*	Año 2023*	Variación absoluta	Variación porcentual
Violencia contra niños, niñas y adolescentes	306	336	↑ 30	9,80
Violencia contra el adulto mayor	155	178	↑ 23	14,84
Violencia de pareja	2.523	3.043	↑ 520	20,61
Violencia entre otros familiares	835	964	↑ 129	15,45
Total	3.819	4.521	↑ 702	18,38

Variación porcentual de violencia intrafamiliar con respecto al año 2022*, según contexto.

Colombia, año 2023* (enero)



Violencia intrafamiliar según contexto.

Colombia, ciudades capitales, enero de 2023*

Municipio del hecho	Violencia contra niños, niñas y adolescentes	Violencia contra el adulto mayor	Violencia de pareja	Violencia entre otros familiares	Total
Arauca	1	-	19	6	26
Armenia	3	4	22	8	37
Barranquilla	6	8	97	31	142
Bogotá, D.C.	86	27	657	192	962
Bucaramanga	4	4	51	12	71
Cartagena de Indias	6	4	60	25	95
Cúcuta	4	5	46	16	71
Florencia	3	-	15	5	23
Ibagué	6	3	88	7	104
Inírida	2	-	6	1	9
Leticia	-	1	9	4	14

Municipio del hecho	Violencia contra niños, niñas y adolescentes	Violencia contra el adulto mayor	Violencia de pareja	Violencia entre otros familiares	Total
Manizales	1	1	8	7	17
Medellín	32	22	175	69	298
Mitú	-	-	1	1	2
Mocoa	-	-	5	2	7
Montería	2	-	17	3	22
Neiva	3	1	31	16	51
Pasto	3	3	28	13	47
Pereira	1	1	32	16	50
Popayán	2	2	22	6	32
Puerto Carreño	-	-	2	-	2
Quibdó	1	2	12	3	18
Riohacha	2	-	8	3	13
San Andrés	-	-	8	2	10
San José del Guaviare	1	1	8	2	12
Santa Marta	8	4	75	23	110
Santiago de Cali	2	7	124	15	148
Sincelejo	-	1	18	10	29
Tunja	1	1	28	12	42
Valledupar	2	1	48	14	65
Villavicencio	6	4	91	16	117
Yopal	2	-	37	7	46
Total	190	107	1.848	547	2.692

***Información preliminar sujeta a cambios por actualización**

Fuente: Instituto Nacional de Medicina Legal y Ciencias Forenses—INMLCF/ Grupo Centro de Referencia Nacional sobre Violencia—GCRNV

Base: Sistema de Información de Clínica y Odontología Forense - SICLICO